

シンコーの

黒サビ転換シーラー

●特長●

赤サビを黒サビ被膜に転換し、鉄部の腐食の進行を止めます
サビが浮いている箇所以外のサビ落としの必要がなくなります
速乾性で塗布後3時間以上経過すれば上塗りが可能です

●上塗可能材料●

シンコー樹脂モルタルSシリーズ
水性または油性塗料

●施工方法●

1. 施工部分のサビが浮いている場合は除去して下さい。
2. 赤サビの上に直接「シンコーの黒サビ転換シーラー」を刷毛又はローラーを使用し縦方向横方向に追いかけて2回塗布して下さい。
3. 3時間以上(気温20℃の場合)乾燥させ、赤サビが黒サビに転換した後、上塗りを施工して下さい。

●標準仕様●

正味質量	200g／ポリ容器	1kg／ポリ容器	4kg／ポリ容器※
標準塗工面積	1.5～2.0㎡	7.5～10㎡	30～40㎡
いずれも原液使用・2回塗り 塗布量 100～130g/㎡			

※4kg入は受注生産となります。詳しくは弊社までお問い合わせ下さい。

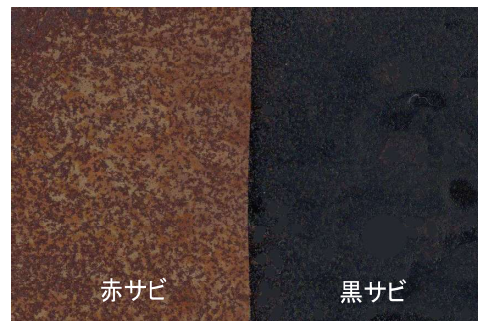
◆施工上の注意◆

- ・この商品は下地処理材(シーラー)ですので、塗布後は必ずシンコー樹脂モルタルSや塗料等の上塗りを施工して下さい。
- ・施工面のホコリや汚れ、油分は取り除いてから施工して下さい。
- ・サビが発生している部分と発生していない箇所が混在している場合、サビが発生していない箇所を避けて施工する必要はございません。
- ・ムラの無いよう、丁寧に塗布して下さい。
- ・水で薄めたり、他の樹脂を混入したりしないようにして下さい。
- ・柱や床に付着しないよう、施工前に養生を行って下さい。
- ・使用後の器具・容器は速やかに水洗いを行って下さい。
- ・施工時または施工後養生中に気温が5℃以下になる事が予想される場合は施工を避けて下さい。



赤サビ上に塗り付けた
シンコー樹脂モルタルSカチオンFフィラーの付着強さ

下地処理	付着強さ(N/mm)
黒サビ転換シーラー	1.7
サビ止め塗料	0.7
処理なし	0.5



 **株式会社 シンコー**

<http://www.shinko-kenzai.com>



本社 〒550-0015 大阪府大阪市西区南堀江4-30-28 TEL:06-6541-5755 FAX:06-6541-8797
東京支店 〒339-0027 埼玉県さいたま市岩槻区尾ヶ崎953 TEL:048-798-3255 FAX:048-798-5923
新潟営業所 〒942-0063 新潟県上越市下門前1737 オフィスMORI B号室 TEL:025-543-3688 FAX:025-543-3689
仙台営業所 〒983-0833 宮城県仙台市宮城野区東仙台2-17-18-101 TEL:022-295-1708 FAX:048-798-5923
九州出張所 本社までお問い合わせ下さい
四国駐在所 本社までお問い合わせ下さい
明石工場 〒673-0023 兵庫県明石市西新町2-12-14

■詳しくは当店までお気軽にお問い合わせ下さい