

内装用

珪藻土仕上材



芳香族炭化水素 5 成分 1g/リットル未満
揮発性有機化合物 1g/リットル未満

エコマーク認定番号
第 12 126 001 号

シンコー-けいそう壁

エコアートRG

リサイクルガラス発泡骨材・珪藻土・ゼオライト使用



all 57 Colors

リサイクルガラス発泡骨材・珪藻土・ゼオライト使用
エコマーク取得商品

ノンホルムアルデヒド商品

日本建築仕上材工業会登録	
登録番号	1204021
放散等級区分表示	F☆☆☆☆
問い合わせ先	http://www.nsk-web.org/



株式会社 シンコー

内装材

シンコー-けいそう壁

エコアートRG

株式会社 シンコー

白 (ERG-3000) にエコカラーを混ぜるだけ 全 57 色



ERG-3201~3256 は SEG-3000 (主材) 1 袋に対し、別添付のエコカラー (SEC-201~256) 1 袋を現場にて配合して下さい。



ERG-3000



ERG-3201



ERG-3202



ERG-3203



ERG-3204



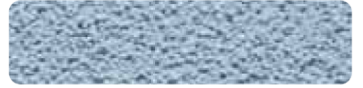
ERG-3205



ERG-3206



ERG-3207



ERG-3208



ERG-3209



ERG-3210



ERG-3211



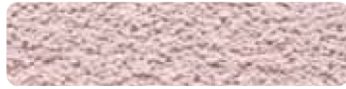
ERG-3212



ERG-3213



ERG-3214



ERG-3215



ERG-3216



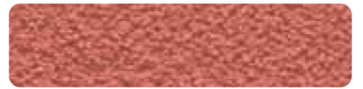
ERG-3217



ERG-3218



ERG-3219



ERG-3220



ERG-3221



ERG-3222



ERG-3223



ERG-3224



ERG-3225



ERG-3226



ERG-3227



ERG-3228



ERG-3229



ERG-3230



ERG-3231



ERG-3232



ERG-3233



ERG-3234



ERG-3235



ERG-3236



ERG-3237



ERG-3238



ERG-3239



ERG-3240



ERG-3241



ERG-3242



ERG-3243



ERG-3244



ERG-3245



ERG-3246



ERG-3247



ERG-3248



ERG-3249



ERG-3250



ERG-3251



ERG-3252



ERG-3253



ERG-3254



ERG-3255



ERG-3256

パターン仕上げも出来ます！

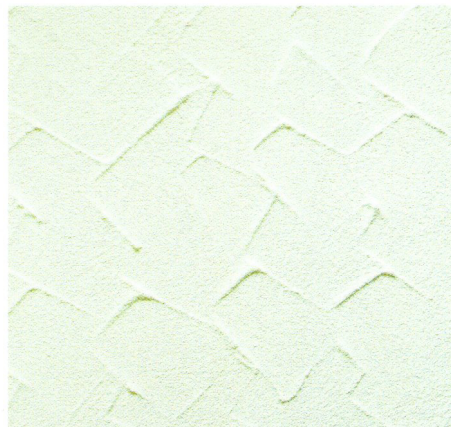
〈参考例〉

フラット仕上げ



ERG-3000

モザイクパターン仕上げ



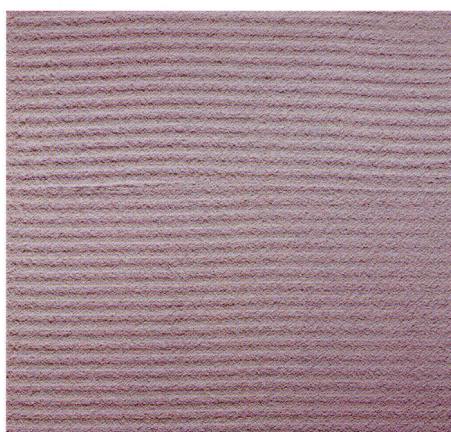
ERG-3254

刷毛引き仕上げ



ERG-3242

ウェーブパターン仕上げ



ERG-3203

コテヒキパターン仕上げ



ERG-3236

砂岩調仕上げ



ERG-3224

※この色見本は印刷ですので、実際の色及び質感とは若干の相違が出る場合もあります。
※見本は紙の上に塗ってありますので、実際の色及び質感とは若干の相違が出る場合もあります。

エコアートRG

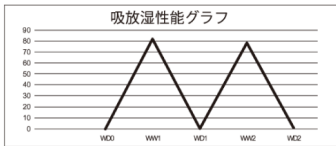
標準仕様

品番	ERG-3000 (主材) ERG-3201~3256 (エコカラーにて着色)
用途	内装用仕上材
正味質量	2,900 g / 袋 (ERG-3000) + 100 g (ERG-3201~3256 エコカラー含む)
標準加水量	3.2 ℓ / 袋
標準所要量	2,900 g / 3.3 m ² (ERG-3000) 3,000 g / 3.3 m ² (ERG-3201~3256 ・エコカラー 100 g 含む)
練置時間	30 分
可使用時間	10 時間
有効期間	2 年
梱包	4 袋 / ケース

試験成績

試験項目	試験結果	品質規定 (JIS A 6909 内装薄塗材 W に準拠)
初期乾燥によるひび割れ抵抗性	ひび割れなし	ひび割れがないこと。
付着強さ	0.5N / ml	0.2N / ml 以上。
保水性	86%	60% 以上。
耐摩耗性	基板の露出なし	はがれ及び摩耗による基板の露出がないこと。
耐変色性	異状なし 4 号	ひび割れ及びはがれがなく、変色の程度がグレースケール 3 号以上であること。
耐アルカリ性 Ⅱ 法	異常なし	ひび割れ、はがれ、膨れ及びひびがわなく、かつ変色及びつやの変化がないこと。
吸放湿性	80 g / m ²	吸放湿量 70 g / m ² 以上

吸放湿性能試験



● 販売店・施工者様へ

1. 子供の手の届かない所に保管して下さい。
2. 目に入った場合は、清水で 15 分以上洗顔し直ちに医師の診断を受けて下さい。
3. 誤って飲み込んだ場合は、清水でよく口の中を洗い直ちに医師の診断を受けて下さい。
4. 肌に着着した場合は、水と石鹸でよく洗い流して下さい。
5. 施工時から乾燥するまでの間は、湿気を除くため窓を開ける等をして換気を行って下さい。
6. 空容器等の処理は、産業廃棄物業者に依頼する等して適切に処理して下さい。
7. 残材は、下水・河川・池・井戸・地下水等を汚染する恐れのある場所には破棄しないで下さい。
8. 作業後は手洗い・うがいをして下さい。汚れた作業着は洗濯して下さい。
9. 直射日光の当たる場所、湿度の高い場所、高温 (40℃ 以上)、低温 (0℃ 以下)、室外での保管はお避け下さい。

● お施主様へ

1. 塗装面が乾燥するまでの間に、子供が誤って口や目に入れる事がないようにご注意下さい。
2. 乾燥した塗装面で直接肌が強く擦れますと肌を傷付けることがありますのでご注意下さい。
3. 湿気の多い場所ではカビが発生したり変化したりする場合がありますので、換気にはお気を付け下さい。
4. 柱の乾燥収縮で、チリ切れを起こす事があります。
5. 地震や空調設備等によって下地に振動が生じると壁面にチリやクラックを起こすことがあります。

■ 適応下地

- 石膏ボード ● 石膏プaster ● 中塗土 ● ビニールクロス
- 完全乾燥したセメントモルタル ● 古壁 (しっかりしているもの)

■ 施工方法

※詳しくは別途施工要領書がございますので弊社までお問い合わせ下さい。

[1] ベベルボード (石膏ボード) の場合

- ① **カーボンコートで目地詰め**
・下地の汚れ、ホコリ等はあらかじめふき取って下さい。
・硬練りしたカーボンコートを目地部へ詰め、はみ出した部分はコテでかき取り平滑にして下さい。
- ② **ファイバーグラスメッシュ (50 mm または 100 mm 幅) 貼付け**
・目地詰め後 3 時間以上置き、カーボンコートにヤセが無いことを確認してからファイバーグラスメッシュを貼付けて下さい。
- ③ **カーボンコートにて全面下地調整**
・ファイバーグラスメッシュ貼付け後、カーボンコートを全面に 1.0 mm 厚で塗り付けて下さい。
- ④ **仕上げ**
・下地が完全に乾燥してからエコアート RG を 1.5 mm 厚程度でムラなく塗り付け、追いかけてコテ波を取って仕上げして下さい。

[2] モルタル下地の場合

- ① **下地処理**
・下地の汚れ、ホコリ等はあらかじめ、ふき取って下さい。
- ② **カーボンコートにて全面下地調整**
・カーボンコートを全面に 1.0 mm 厚で塗り付けて下さい。
- ③ **仕上げ**
・下地が完全に乾燥してからエコアート RG を 1.5 mm 厚程度でムラなく塗り付け、追いかけてコテ波を取って仕上げして下さい。

■ 練り方

1. 練り桶に標準加水量の約 90% の清水を入れて下さい。
2. ERG-3201~3256 は「エコカラー」を投入してよく攪拌し、水中に分散させて下さい。
3. 「エコアート RG」主材 (ERG-3000) を投入し、ハンドミキサーにて泡を巻き込まない様に練り上げ、30 分練り置いて下さい。
練り置き 30 分
4. 練り置き後、残りの清水を加え作業しやすい硬さに調節しながら、もう一度練り返して下さい。

■ 施工上の注意

- この製品は内装専用の仕上げ材です。外装には使用出来ません。
- 下地は不陸の無いよう丁寧に仕上げして下さい。
- 施工する前に下地のチリ、ホコリ、レイタンス、油分の汚れはきれいに取り除いて下さい。
- 塗り継ぎの無いように塗坪に合わせて材料を練って下さい。
- サビの出る箇所には必ず防錆処理をして下さい。
- 左官下地は十分に乾燥させて下さい。特にモルタル、コンクリート下地は養生期間を十分に取り完全に乾燥させた状態で施工して下さい。
- チリに付着した汚れは乾かないうちに清掃して下さい。
- 他の骨材や樹脂、エコカラー以外の顔料は絶対に混ぜないで下さい。

防

防火性

自然素材である土や砂を使用していますので、耐火性に優れています。万一の火災時にも燃焼を防ぐことができます。

保

吸水・保水性

多孔質な珪藻土が主成分ですから吸水・保水性に優れ、結露を抑制します。また、カビやダニの発生を抑える効果もあります。

洋

新感覚素材

温かみのある珪藻土が主成分で、味のない深い演出ができます。洋室にぴったりマッチします。

快

吸・放湿性

素材の吸・放湿性によって、室内の湿度を一定に保ちます。日本の気候風土に合った土質ならではの特性が、快適な住空間を創造します。

涼

吸音性・遮音性

表面吸音性に優れ、高い遮音性を発揮します。断熱性の高い珪藻土はしっかりと守られ、ご近所への騒音の心配も軽減されます。

涼

断熱効果

熱伝導率の低い珪藻土を主成分とすることで、断熱効果に優れています。夏は涼しく冬は暖かい快適な居住空間を創造します。

浄

吸着性

有害なタバコや油煙の煙などを吸着し、いやな臭いを除去、空気を清浄に保ちます。

■ シンコー けいそう壁 シリーズ品
 聚楽エコ・聚楽わら・エコアート・エコアートソフト・
 エコアート外装を、ご愛顧のほど宜しくお願い致します。

株式会社 シンコー

大阪本社 〒550-0015 大阪府大阪市西区南堀江 4-32-11 TEL.06-6541-5755 (代) FAX.06-6541-8797
 東京支店 〒339-0027 埼玉県さいたま市岩槻区尾ヶ崎 953 TEL.048-798-3255 (代) FAX.048-798-5923
 新潟営業所 〒942-0052 新潟県上越市上源入字立ノ越 377-1 TEL.025-543-3688 FAX.025-543-3689
 仙台営業所 〒983-0833 宮城県仙台市宮城野区東仙台 2-17-18-101 TEL.022-295-1708 FAX.048-798-5923
 明石工場 〒673-0023 兵庫県明石市西新町 2-12-14

http://www.shinko-kenzai.com
 e-mail:osaka@shinko-kenzai.com



■ 詳しくは、当店にお気軽にご相談下さい。