

Mr.ハッスイ

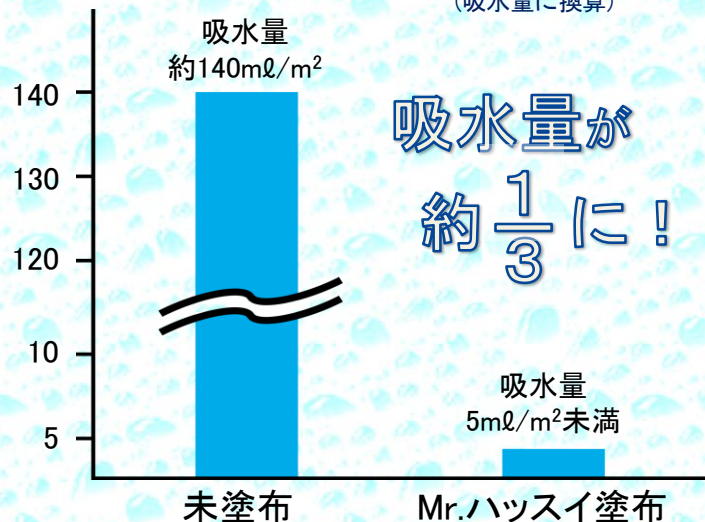
- 抜群の浸透性！
- エマルジョン系仕上材に優れた吸水防止性！
- 仕上材の質感はそのまま！
- 汚れの付着を大幅に軽減！



★ 吸水性グラフ

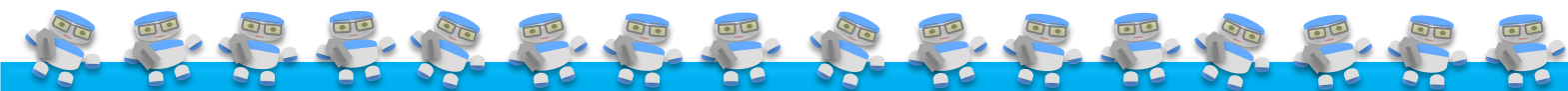
吸水量
(mL/m²)

仕上材：エコアート外装
試験方法：JIS A 6909 透水性A法
(吸水量に換算)



用途	エマルジョン系仕上塗材用はっ水材
種類	水性はっ水材
主成分	エタノール・水
外観	無色透明

正味質量	1kg/ポリ缶	4kg/ポリ缶
標準施工面積	5~7m ²	20~28m ²
	いずれも原液使用・2回塗り 塗布量140~200g/m ²	
荷姿	20缶/ケース	6缶/ケース



Mr. ハッスイ

<ノンホルムアルデヒド商品> 日本建築仕上材工業会登録

登録番号	1407008
放散等級 区分表示	F☆☆☆☆
問い合わせ先	http://www.nsk-web.org/

●特徴

- ・浸透性が高く、エマルジョン系仕上材に優れた吸水防止性を付与し、汚れの付着を大幅に軽減します。
 - ・溶剤を含みませんので、施工中、臭気を発生させず、また、仕上材の樹脂を緩めたり、溶かしたりする事はありません。
 - ・水性なので、引火の危険性はありません。
 - ・表面に被膜を張らない浸透性タイプですので、光沢が出ず、仕上材の質感を損ないません。
- ※光沢に変化は出ませんが、若干仕上色が濃くなる場合があります。

●施工方法

- ・仕上材が十分に乾燥・硬化している事を確認し、ローラー又は刷毛で2回塗布して下さい。
- ・1回目塗布後、20分以内に2回目を塗布して下さい。
- ・塗布後約30分ではっ水効果が発現し始めますので、1回目の塗布後、2回目の塗布までの時間には十分注意して下さい。
(はっ水効果が発現しますと、2回目の塗布ができなくなります。)

●施工上の注意

- ・仕上材のホコリや汚れ、油分は取り除いてから施工して下さい。
- ・耐水性の無い仕上材には施工しないで下さい。
- ・本品はエマルジョン系仕上塗材用のはっ水材です。漆喰や石灰及びセメント系仕上材等、無機系の仕上材に塗布されますと、はっ水効果が十分に発揮されませんので、ご注意下さい。
- ・ムラの無いよう、丁寧に塗布して下さい。
- ・水で薄めたり、樹脂を混入したりしないようにして下さい。
- ・柱や床に付着しないよう、施工前に養生を行って下さい。
- ・使用後の器具・容器は速やかに水洗いを行って下さい。
- ・施工時または施工後養生中に気温が5℃以下になる事が予想される場合は施工を避けて下さい。

本製品を正しくかつご安全にご使用いただく為に下記の事項に注意して下さい。

●販売店・施主様へ

1. お子様の目の届かない所に保管して下さい。
2. 目に入った場合は清水で15分以上洗眼し、直ちに医師の診断を受けて下さい。
3. 誤って飲み込んだ場合は清水でよく口の中を洗い、直ちに医師の診断を受けて下さい。
4. 肌に付着した場合は、水と石鹼でよく洗い流して下さい。
5. 内装の場合、施工時から乾燥するまでの間は、湿気を除く為、窓を開ける等して換気を行って下さい。
6. 空容器等の処理は、産業廃棄物業者に依頼する等して適切に処理をして下さい。
7. 残材は、下水・河川・池・井戸・地下水等を汚染する恐れのある場所には破棄しないで下さい。
8. 作業後は手洗い・うがいをし、汚れた作業着は洗濯して下さい。
9. 直射日光の当たる場所、湿度の高い場所、高温(40℃以上)、低温(0℃以下)、室外での保管はお避け下さい。

●お施主様へ

施工面が乾燥するまでの間に、お子様が誤って口や目に入れる事がないようにご注意下さい。



株式会社 シンコー

URL <http://www.shinko-kenzai.com>

E-mail osaka@shinko-kenzai.com



大阪本社・営業部 〒550-0015 大阪府大阪市西区南堀江4-32-11
TEL 06-6541-5755(代) FAX 06-6541-8797
東京支店 〒339-0027 埼玉県さいたま市岩槻区尾ヶ崎953
TEL 048-798-3255(代) FAX 048-798-5923
新潟営業所 〒942-0052 新潟県上越市上源入字立ノ越377-1
TEL 025-543-3688(代) FAX 025-543-3689
仙台営業所 〒993-0833 宮城県仙台市宮城野区東仙台2-17-18-101
TEL 022-295-1708 FAX 048-798-5923
明石工場 〒673-0023 兵庫県明石市西新町2-12-14

■詳しくは当店にお気軽にご相談下さい。

●改良の為、予告なしに商品の一部を変更する場合があります。

