

住宅基礎コンクリート・モルタル用 弾性ひび割れ改修材

弾性

ワレキエール

住宅コンクリートやモルタルに発生したひび割れ※1の補修・化粧材

※1:ヘアクラック～幅1mm未満のひび割れ



消える!



弾性

柔軟性あり！
下地の動きに
追従します！

ノンホルムアルデヒド商品

日本建築仕上材工業会登録	
登録番号	1407010
放散等級 区分表示	F☆☆☆☆
問合せ先	http://www.nsk-web.org/

弾性ワレキエール

標準仕様

<弾性ワレキエール>

品番	DWK-ホワイト、ベージュ、グレー	
用途	住宅基礎改修仕上材	
正味質量	5kg/袋	500g/袋
標準加水量	4.0L/袋	400mL/袋
標準所要量	5kg/10m ²	500g/1m ²
可使時間	2時間	
梱包	3袋/ケース	10袋/ケース

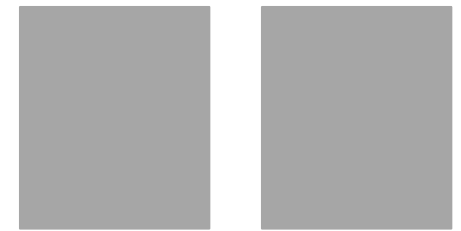
<弾性ワレキエールシーラー>

正味質量	4kg	1kg
標準施工面積	28~40m ²	7~10m ²
	いずれも原液使用・2回塗り コンクリート下地の場合	
梱包	6缶/ケース	20缶/ケース

試験成績

試験項目	試験結果	品質規定 (JIS A 6909 可とう系改修材CEIに準拠)
低温安定性	塊、組成物の分離・凝集なし。	塊がなく組成物の分離・凝集がないこと。
軟度変化B法	2%	-15~15%
初期乾燥によるひび割れ抵抗性	ひび割れなし。	ひび割れがないこと。
付着強さ N/mm ²	標準状態	0.8
	浸水後	0.7
温冷繰り返し	異常なし。	試験体の表面に、ひび割れ、はがれ及び膨れがなく、かつ、著しい変色及び光沢低下がないこと。
透水性B法 mL	0.3	0.5以下
耐衝撃性	異常なし。	ひび割れ、剥がれ及び著しい変形がないこと。
ひび割れ充てん性	塗膜に異常なし。	基板の溝の部分に、塗膜のひび割れ及び穴がないこと。
耐候性A法	異常なし。 4号	ひび割れ及び剥がれがなく、変色の程度がグレースケール3号以上であること。
可とう性	ひび割れなし。	ひび割れがないこと。

基礎断熱材への施工や
大きなひび割れの補修
にはシンコーゼロモル
及びゼロモルネットを
ご使用下さい。



荷姿



5kg入り



500g入り



弾性ワレキエールシーラー
(4kg入り・1kg入り)

本製品を正しくかつご安全にご使用いただく為に下記の事項に注意して下さい。

●販売店・施主様へ

1. お子様の目の届かない所に保管して下さい。
2. 目に入った場合は清水で15分以上洗眼し、直ちに医師の診断を受けて下さい。
3. 誤って飲み込んだ場合は清水でよく口の中を洗い、直ちに医師の診断を受けて下さい。
4. 肌に付着した場合は、水と石鹸でよく洗い流して下さい。
5. 内装の場合、施工時から乾燥するまでの間は、湿気を除く為、窓を開ける等して換気を行って下さい。
6. 空容器等の処理は、産業廃棄物業者に依頼する等して適切に処理をして下さい。
7. 残材は、下水・河川・池・井戸・地下水等を汚染する恐れのある場所には破棄しないで下さい。
8. 作業後は手洗い・うがいをし、汚れた作業着は洗濯して下さい。
9. 直射日光の当たる場所、湿度の高い場所、高温(40℃以上)、低温(0℃以下)、室外での保管はお避け下さい。

●お施主様へ

塗装面が乾燥するまでの間に、お子様が誤って口や目に入れる事がないようにご注意下さい。

株式会社 シンコー

URL : <http://www.shinko-kenzai.com>
E-mail : osaka@shinko-kenzai.com



大阪本社・営業部 〒550-0015 大阪府大阪市西区南堀江4-32-11 TEL 06-6541-5755(代) FAX 06-6541-8797
東京支店 〒339-0027 埼玉県さいたま市岩槻区尾ヶ崎9-53 TEL 048-798-3255(代) FAX 048-798-5923
新潟営業所 〒942-0052 新潟県上越市上源入字立ノ越377-1 TEL 025-543-3688(代) FAX 025-543-3689
仙台営業所 〒983-0833 宮城県仙台市宮城野区東仙台2-17-18-101 TEL 022-295-1708 FAX 048-798-5923
明石工場 〒673-0023 兵庫県明石市西新町2-12-14

詳しくは当店にお気軽にご相談下さい。

●改良の為、予告なしに商品の一部を変更する場合があります。

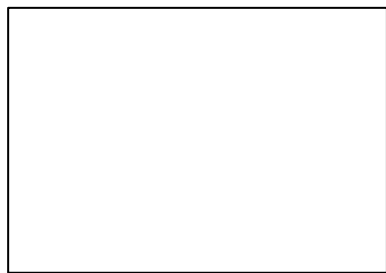
特長

- 特殊粉末樹脂配合により、セメント系材料でありながら下地の動きに追従する柔軟性。
- 白華が発生しにくい、特殊セメントを使用。
- 通常の塗料とは異なりひび割れの上に直接塗布してもヤセがほとんど起こらない。
- 施工現場で水を加えるだけの一材型。



柔軟性があり、
下地の動きに追従します。

カラー



DWK-ホワイト



DWK-ベージュ



DWK-グレー

用途

住宅基礎コンクリートやモルタルに発生した微細なひび割れ※の改修兼化粧材。

※ヘアクラック～幅1mm未満のひび割れ。



コンクリートに発生したひび割れを消して改修できます。
新築の基礎化粧材としてもご使用いただけます。

適用下地

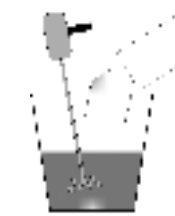
住宅基礎コンクリート、モルタル、基礎断熱材 ※

※基礎断熱材への施工は「シンコーゼロモル」を下塗りして下さい。

練り方



1.練り樽に標準加水量の約90%
(約3.6ℓまたは360mℓ)の清水を
入れて下さい。



2.「弾性フレキエール」を
投入し、ハンドミキサー
にて泡を巻き込まない様
に練り上げて下さい。

※手練りをしますと、ダマが
出ますので、必ず機械練り
をして下さい。



3.残りの清水を加え、作業しやすい
硬さに調節しながら、もう一度練り
返して下さい。

施工方法



1.下地のホコリ、汚れ、レタンス
等を取り除いて下さい。



2.「弾性フレキエール」シーラーを原液
のままローラー等で塗布して下さい。
シーラーの塗布は2回塗りで行い、
必ず「弾性フレキエールシーラー」を
使用して下さい。
(塗布量: 2回塗り計100～150g/m²)



3.「弾性フレキエールシーラー」は完全に
乾燥(晴天で2時間以上)させて下さい。
※「弾性フレキエールシーラー」が完全に
乾く前に「弾性フレキエール」を施工する
と、色ムラの原因となります。



4.「弾性フレキエールシーラー」が、完全に
乾燥した後、「弾性フレキエール」をロー
ラーまたは吹付けにて施工して下さい。
※吹付け: リシガン・口径3mm
吹付け圧・0.7～0.8MPa
ローラー: 中毛ローラー
塗布量: 500g/m²(2回塗り)

施工上の注意事項

- 施工する前に下地のチリ、ホコリ、レタンス、油分の汚れは高圧洗浄または水洗いを行う等して、きれいに除去して下さい。
- 裏から水がまわる恐れのある箇所には使用しないで下さい。
- 上部に構造物の無い基礎や笠木の無い壁面、及び天端面への施工は避けて下さい。
- 塗り継ぎの無いように施工面積に合わせて材料を練って下さい。
- 左官下地は十分に乾燥させて下さい。特にモルタルコンクリート下地は養生期間を十分に取って、完全に乾燥させた状態で施工して下さい。
- 可使時間(2時間)を過ぎてからの練り返しは絶対しないで下さい。
- チリに付着した汚れは、乾かないうちに掃除して下さい。
- 施工後24時間以内に降雨または降雪が予想される場合は雨養生を行って下さい。
- 他の骨材、砂、樹脂、セメント、石こう等は絶対に混ぜないで下さい。
- 施工中や施工後養生中に気温が5℃以下になる事が予想される場合は、施工を避けて下さい。