

シンコー

樹脂モルタルS

一般土木・建築物の緊急工事用及びコンクリート構造物の補修・工事用として開発された樹脂モルタルです

圧縮強度
27.4N/mm以上
(28日養生)
(硬化物比重1.9~2.0)

■ 優れた接着強度

■ 厚塗りが可能！

一回の塗り厚は床面or土間面では一回で50mm迄可能
立ち上がり面：20mm~30mm（1回塗り10mmとしてつけおくり）

■ 施工時間短縮！

塗り継ぎは1~2時間後に可能！

■ 低収縮性でクラックが入りにくい！

■ 下地の乾燥不要！

コンクリート構造物の欠損部の補修、

防錆、保護工事、倉庫等の土間仕上げ

タイルの改装工事の下地調整

不陸調整、塗装部の下地

厚塗り仕上げ
硬化開始後約7時間で
エポキシ、ウレタン等の
塗布仕上げが可能！

既調合タイプ+混和液
セメント (SBRラテックス)
骨材
特殊添加材

販売： シンコー

<http://www.shinko-kenzai.com/>

本社 〒550-0015
東京支店 〒339-0027
新潟営業所 〒942-0063
仙台営業所 〒983-0833
九州出張所 〒814-0165
四国駐在所 大阪本社まで
工場 〒673-0023

大阪府大阪市西区南堀江4-30-28
埼玉県さいたま市岩槻区尾ヶ崎953
新潟県上越市下門前1737 オアシSMORI B号室
宮城県仙台市宮城野区東仙台2-17-18-101
福岡県福岡市早良区次郎丸4-4-6-602
お問い合わせ下さい
兵庫県明石市西新町2-12-14

TEL:06-6541-5755(代) TEL:048-798-3255
TEL:025-543-3688 TEL:022-295-1708
TEL・FAX:092-518-5562

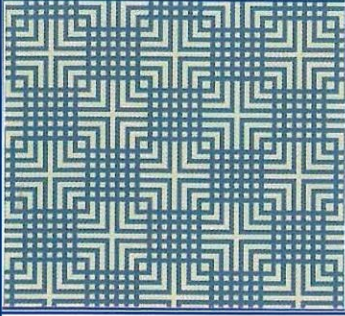



FAX:06-6541-8797 FAX:048-798-5923
FAX:025-543-3689 FAX:048-798-5923

E-mail: osaka@shinko-kenzai.com



シンコー 樹脂モルタルS 下塗材

次の工程で塗り付ける厚塗材、モルタルの接着力を確保するための粗面な仕上がり。

			
容量・荷姿	20kg袋入り 6kg袋入り	セット品 ペール缶 粉体15.5kg袋入り 混和液4.5kg袋入り 計20kg	セット品 袋 粉体2kg袋入り 混和液0.6kg袋入り 計2.6kg
平均塗面積	15m ² /厚1mm	11m ² /厚1mm	1.5m ² /厚1mm
比重	1.9		
練り上がり量	13.7ℓ	10.5ℓ	1.4ℓ
接着強度	2.40 N/mm ²	JIS A 6203-1996	/20°C/28日
圧着強度	28.8 N/mm ²	JIS A 5201	/20°C/28日
曲げ強度	7.00 N/mm ²	JIS A 5201	/20°C/28日

シンコー 樹脂モルタルS フィラー(F)

カチオン性SBRラテックス使用

カチオン性フィラータイプで細かい骨材を使用。薄塗コテ押さえ仕上げに適しています。薄塗りの為、下塗(F)施工前にドライアウト防止のモルタル接着増強剤を塗布して下さい。

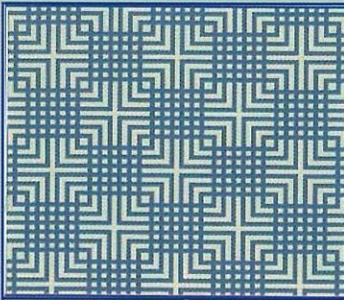
			
容量・荷姿	20kg袋入り 6kg袋入り	セット品 ペール缶 粉体15.5kg袋入り 混和液4.5kg袋入り 計20kg	セット品 袋 粉体2kg袋入り 混和液0.6kg袋入り 計2.6kg
平均塗面積	15m ² /厚1mm	11m ² /厚1mm	1.5m ² /厚1mm
比重	1.7		
練り上がり量	15.3ℓ	11.8ℓ	1.5ℓ
接着強度	2.30 N/mm ²	JIS A 6203-1996	/20°C/28日
圧着強度	37.3 N/mm ²	JIS A 1172	/20°C/28日
曲げ強度	10.1 N/mm ²	JIS A 1172	/20°C/28日

シンコー 樹脂モルタルS 厚塗材

コテ圧をかけて塗って下さい。
3時間程度で終結します。

シンコー 樹脂モルタルS 上塗材

重ね塗り(2回)で綺麗に仕上がります。
コテムラの無い様、丁寧に塗って下さい。



容量・荷姿	25kg袋入り 4kg袋入り	25kg袋入り 5kg袋入り
平均塗面積	3㎡/厚5mm(最低塗り厚3mm)	7.5㎡/厚2mm
比重	1.9	1.7
練り上がり量	15.3ℓ	17.6ℓ
接着強度 N/mm ²	2.30 / 2.50 ※下塗材と重ね塗り時 JIS A 6203-1996/20℃/28日	2.0 垂直引っ張り試験4×4cm /20℃/28日
圧着強度 N/mm ²	28.3 JIS R 5201/20℃/28日	27.8 JIS R 5201/20℃/28日
曲げ強度 N/mm ²	7.80 JIS R 5201/20℃/28日	10.1 N/mm ² JIS R 5201/20℃/28日
透水比	水圧3kg(kgf/cm ²) 0.34 JIS A 1404-1994	—
吸水比	24時間後(kgf/cm ²) 0.13 JIS A 1404-1994	—

混和液 現場計量用

専用プライマー
塗布量: ㎡/100g低粘度タイプ
刷毛・ローラーで塗布してください。

特殊下地用プライマー
塗布量: ㎡/150g低粘度タイプ
刷毛・ローラーで塗布してください。

容量・荷姿	18kg缶	1.0kg缶 16.0kg缶	1.0kgポリ容器 4.0kgポリ容器
平均塗面積	—	1.0kg缶: 10㎡ 16.0kg缶: 160㎡	1.0kgポリ容器: 6~7㎡ 4.0kgポリ容器: 25~27㎡

【施工上の注意事項】

- ① 気温5℃以下の時は施工を中止して下さい
- ② 他のセメント及び骨材等は一切混合しないで下さい
- ③ 可使時間は30分(20℃)ですが早めに施工して下さい
- ④ 粉体材料は湿度の低い所に保管し、開封したものは出来るだけ使いきって下さい
- ⑤ 作業終了後はすみやかに用具を水洗いして下さい。硬化後では清掃が困難となります
- ⑥ 所定の配合で練った後、混和液で塗り加減を調整して下さい
- ⑦ アルミ下地への施工についてはご相談下さい

【取扱いの注意事項】

1. 取扱い中は、できるだけ皮膚に触れない様にして下さい。付着した場合には、多量の水で洗浄して下さい
2. 容器からこぼれた場合には、布で拭きとるか、砂を散布した後に処理をして下さい
3. 取扱い後は、手洗い及びうがいを十分に行なって下さい
4. 目に入った場合には、多量の水で洗い、又誤って飲み込んだ場合、多量の水とともに吐き出し、できるだけ早く医師の診察を受けて下さい
5. 保管は十分にフタをし、冬季には凍結しない様に貯蔵して下さい
6. 子供の手の届かないところに保管して下さい
7. 容器は中身を使い切ってから廃棄して下さい
8. 洗浄した液は河川、湖沼に流出しない様に注意して下さい。もし多量に流出した場合には、自治体の担当者に連絡して下さい
9. 残材は固化した後、廃棄物として処理して下さい

詳細な内容が必要な場合には、製品安全データシート(MSDS)をご参照下さい。

■ 補修工事

用途

- ・工場、店舗等の土間、床の緊急補修・改修工事
- ・コンクリート、モルタル欠損部の補修、防錆、保護
- ・不陸調整

施工方法

- ①下地の脆弱部は除去し、清掃を完全にして下さい
- ②付着した油性分は洗浄・除去して下さい
- ③下塗材施工……1時間程度で乾燥します（20℃）
- ④厚塗材施工……下塗りが乾燥してから塗り付けて下さい
普通のコテ押さえ程度の表面仕上げです
- ⑤上塗材施工……ペンキ下地等の場合に使用



■ 特殊下地への接着

用途

- ・FPR防水面、ステンレス等の下地にはシンコー特殊下地用プライマーを塗布して下さい
（アルミ面の場合はシンコー樹脂モルタルS専用プライマーを塗布して下さい） ※立面の場合2回塗布が必要

施工方法

- ①清掃を完全にして下さい。特に付着した油性分は洗浄・除去して下さい
- ②必要に応じシンコー樹脂モルタルS専用プライマーまたはシンコー樹脂モルタルS特殊下地用プライマーを塗り残しのないよう丁寧に刷毛、ローラーで塗布して下さい
- ③指触乾燥後（2～3時間：20℃）シンコー樹脂モルタルS下塗材またはシンコー樹脂モルタルSフィラー（F）をシゴキ塗りして下さい
- ④シンコー樹脂モルタルS下塗材またはシンコー樹脂モルタルSフィラー（F）が乾燥後、厚塗材を塗り付けて仕上げして下さい

■ 鉄部への接着

用途

- ・鉄柱、ハリ、階段、ポーチ柱、ベランダ、ALC耐火被覆H形鋼等の鉄部にモルタルの下地を作ります

施工方法

- ①油性分は完全に除去して下さい（施工後24時間以上乾燥させて下さい）
- ②防蝕塗料が塗られている場合、事前に試験塗りを行って下さい
- ③錆止剤施工の下地の場合は防錆塗料の種類によりバラツキがありますので下塗施工1～2日後にハンマーで軽く叩いて装着を確認して下さい
- ④下塗材施工後、厚塗材を施工して下さい

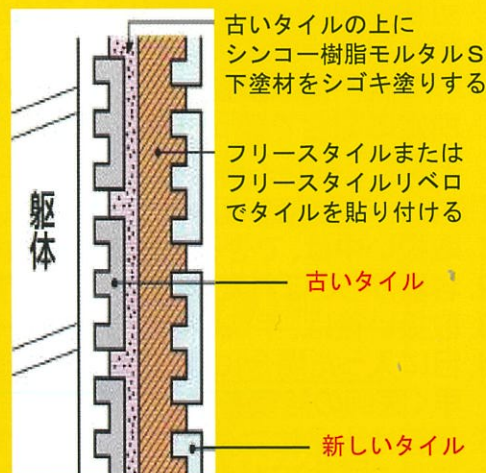
■ タイルの張替え・塗装吹き替え工事

用途

- ・タイル改修工事の下地調整
- ・しっかりしている吹付タイル、リシン吹仕上げ等の吹き替え工事に

施工方法

- ①旧タイルの浮き部分の除去、油性分の清掃を完全にして下さい
- ②特に風呂場の付着した油垢、油性分は完全に除去して下さい
- ③シンコー樹脂モルタルS下塗材またはシンコー樹脂モルタルSフィラー（F）で平坦に塗り付けて下さい
イ）完全に密着させるため、24時間以上乾燥の後タイルを貼って下さい
ロ）タイル仕上げ面で厚みの調整が必要な場合は厚塗材をご使用下さい
ハ）タイルはシンコーフリースタイルまたはフリースタイルリベロで張るとより強い接着力が得られます
- ④塗装吹き替え工事は、旧塗装面の脆弱部を除去、補修し、シンコー樹脂モルタル（F）を全面に塗り付けて下さい



★タイル張りにおすすめ★

強力セメント系
内外装用石材・タイル接着剤

- シンコー フリースタイル
- シンコー フリースタイル リベロ