

内・外装壁面用仕上材

シンコー けいそう壁

エコアート 外装

微弾性



趣きのある「和」から
スタイリッシュな「洋」まで
多様な表現を可能にする

全57色



国土交通大臣認定防火材料		
認定番号	区分	通達番号
NM-8572	不燃材料	国住指第1936号
QM-9812	準不燃材料	国住指第1941号
RM-9361	難燃材料	国住指第1946号
有機質砂壁状塗料塗り		
NPO 法人 温式仕上技術センター		

ノンホルムアルデヒド商品	
日本建築仕上材工業会登録	
登録番号	1004028
放散等級 区分表示	F☆☆☆☆
問い合わせ先	http://www.nsk-web.org/



株式会社 シンコー

空間を彩る、57Colors!



SEG-2000



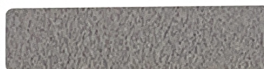
SEG-2201



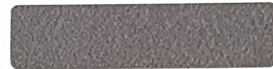
SEG-2202



SEG-2201～2256はSEG-2000（主材）1袋に対し、別添の
エコカラー（SEC-201～256）1袋を現場にて配合して下さい。
（詳しくは裏表紙の練り方をご覧ください。）



SEG-2203



SEG-2204



SEG-2205



SEG-2206



SEG-2207



SEG-2208



SEG-2209



SEG-2210



SEG-2211



SEG-2212



SEG-2213



SEG-2214



SEG-2215



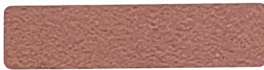
SEG-2216



SEG-2217



SEG-2218



SEG-2219



SEG-2220



SEG-2221



SEG-2222



SEG-2223



SEG-2224



SEG-2225



SEG-2226



SEG-2227



SEG-2228



SEG-2229



SEG-2230



SEG-2231



SEG-2232



SEG-2233



SEG-2234



SEG-2235



SEG-2236



SEG-2237



SEG-2238



SEG-2239



SEG-2240



SEG-2241



SEG-2242



SEG-2243



SEG-2244



SEG-2245



SEG-2246



SEG-2247



SEG-2248



SEG-2249



SEG-2250



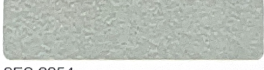
SEG-2251



SEG-2252



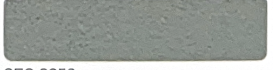
SEG-2253



SEG-2254



SEG-2255



SEG-2256

パターン仕上げに加え、
吹き付け仕上げやフラット仕上げも可能です。



SEG-2254
刷毛引き仕上げ



SEG-2228
ラウンドスケール



SEG-2219
ラフ仕上げ



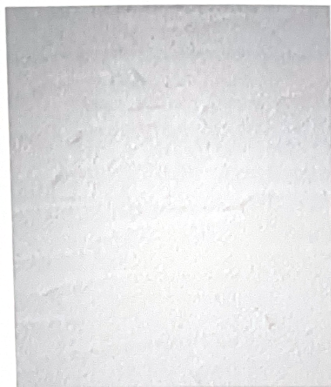
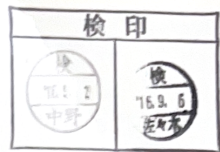
SEG-2237
吹き付け仕上げ (ガン口径3.0mm)



SEG-2000
フラット仕上げ

F☆☆☆☆(ノンホルムアルデヒド商品)

「エコアート外装」はホルムアルデヒドを放散すると言われる、ユリア樹脂、メラミン樹脂、フェノール樹脂、レゾルシノール樹脂及びホルムアルデヒド系防腐剤のいずれをも使用していませんので、外装のみならず内装の居室への施工にも面積制限なくご使用いただけます。



SEG-2206
コテビキパターン仕上げ



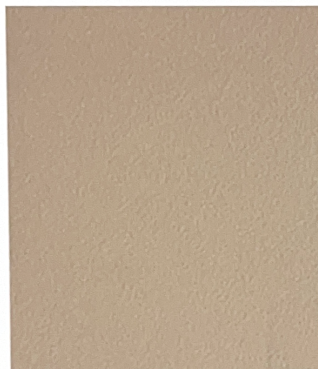
SEG-2229
ウェーブパターン仕上げ



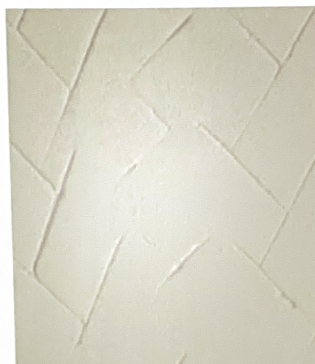
SEG-2217
ラウンドウェーブ仕上げ



SEG-2220
砂岩調仕上げ



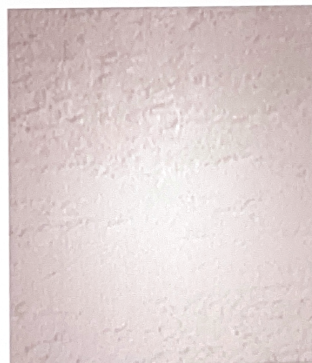
SEG-2227
木コテパターン仕上げ



SEG-2250
モザイクパターン仕上げ



SEG-2204
ローラー仕上げ



SEG-2214
ローラーヘッドカット仕上げ

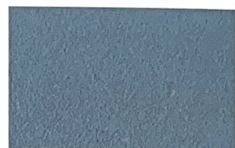
「カラー×グラデーション」の発想から生まれた多彩なColor! デザイナーの卓越したイマジネーションを刺激します。

カラー

表情豊かな14色のキーカラー。
グラデーションを取り入れることによって空間演出の可能性を広げます。



SEG-2204
冬の空をイメージさせる、
荘厳なグレイ。



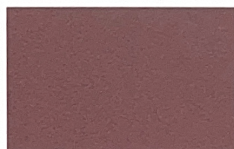
SEG-2208
深い霧に包まれたような静寂さを
かもし出す灰色がかった青。



SEG-2212
艶やかさを感じさせる、
落ち着いた調子のバンジー。



SEG-2216
高級感を与える、
グレイッシュな赤紫。



SEG-2220
紅葉したかえでをイメージさせる、
シックで深みのある赤。



SEG-2224
スペインの赤レンガを想像させる
テラコッタカラー。



SEG-2228
和みを感じさせる、
茶色とオリーブの中間色。



SEG-2232
やんわりと赤みを添えた
明るめのブラウン。



SEG-2236
茶色に黄味を加えた
鮮やかなキャメルカラー。



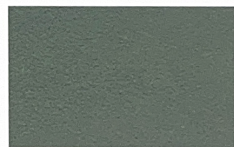
SEG-2240
やさしげな雰囲気を与える
明るいシナモンカラー。



SEG-2244
乾いた土を連想させる
カーキカラー。



SEG-2248
柳の葉のような、
落ち着きのある黄緑色。



SEG-2252
濃い目のお茶のような
黄みがかった緑色。



SEG-2256
淡い藍がさわやかな
印象を与えるあざぎ色。

※この色見本は印刷ですので、実際の仕上がり色とは若干相違が出る場合があります。

グラデーション

20%

40%

60%

100%

同じ色系統でも濃度を変えるだけで、色の持つ印象はガラリと変わります。たとえば一般的に、濃度を淡くすればモダンな雰囲気表現できると言われていることもその一つ。多彩な表情を見せるグラデーションの魔法を、ぜひご堪能下さい。

※上記パーセンテージは目安です。実際の濃度とは異なります。

適応下地

内装

- 石膏ボード ●合板※ ●モルタル
- コンクリート ●石膏プaster
- 中塗土 ●古壁※ ●ビニールクロス※

外装

- モルタル ●コンクリート
- 中塗土 ●古壁※

※施工の可、不可又は別途下地調整が必要な場合がございますので、弊社までお問い合わせ下さい。

仕上げ方法(例)

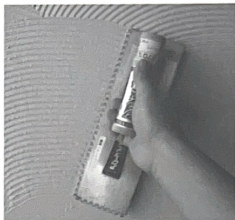
※この他のパターン仕上げの施工方法につきましては別途施工要領書がございますので弊社までお問い合わせ下さい。

フラット仕上げ



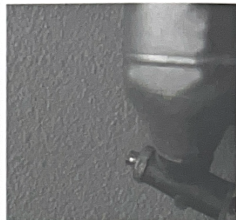
- 1.5mm程度でムラなく塗り付けます。
- 追いかけて0.5mm厚の角コテを通して、コテ液を消していきます。

ラウンドウェーブ仕上げ



- 1.5mm程度でムラなく塗り付けます。
- 追いかけてクシ目コテをなるべく緩くし、気味にしてランダムに通し、色々な方向にクシ目を出し、パターンを付けます。

吹き付け仕上げ



- 吹き付けはリンガン又は万能ガンリン口徑を使用して下さい。
- エア一圧(40.59~0.78MPa)とし、ガン口徑は3.0~7.5mmを使用して下さい。
※6~8kgf/cm²

練り方



- 練り樽に標準加水量の約90%(約1.8L)の清水を入れて下さい。



- SEG-2201~2256は「エコカラー」を投入してよく攪拌し、水中に分散させて下さい。



- 添付の液体樹脂を加え、よく攪拌して下さい。



- 「エコアート外装」主材(SEG-2000)を投入しハンドミキサーにて泡を巻き込まない様に練り上げ、15分練り置いて下さい。



- 練り置き後、残りの清水を加え、作業しやすい硬さに調整しながら、もう一度練り返して下さい。

注意事項(必ず守って下さい。)

※「エコカラー」を使用する場合は必ず添付の液体樹脂を加える前に練り水に分散させて下さい。

※添付の液体樹脂は「エコカラー」が水中に分散している状態で加えて下さい。「エコカラー」が沈殿している場合は再度攪拌して水中に分散させて下さい。

標準仕様

- 品番: SEG-2000(主材)
SEG-2201~2256(エコカラーにて着色)
- 用途: 内・外装壁面用仕材
- 正味質量: 5,500g/袋(SEG-2000 液体樹脂1,000g含む)
+100g(SEG-2201~2256 エコカラー含む)
- 標準加水量: 2.0L/袋
- 標準所要量: 5,500g/3.3m²(SEG-2000)
5,600g/3.3m²(SEG-2201~2256・エコカラー100g含む)
- 設置時間: 15分
- 可使用時間: 8時間
- 有効期間: 2年
- 梱包: 4袋/ケース(主材・液体樹脂同梱)
8袋/ケース(エコカラー)



試験成績

試験項目	試験結果	品質規定 (JIS A 6909建築用仕上塗材 外装薄塗材Eに準拠)
定温安定性	異常なし	塊が無く、組成物の分離及び凝集がないこと。
初期乾燥によるひび割れ抵抗性	ひび割れなし	ひび割れがないこと。
付着強さ	標準状態	1.1N/mm ² 以上
	浸水後	0.9N/mm ² 以上
温冷繰り返し	変化無し	試験体の表面にひび割れ、はがれ及び影れがなく、かつ、著しい変色及び光沢低下がないこと。
透水性A法	3.0mm	10.0mm以下
耐洗浄性	基盤の露出なし	はがれ及び摩擦による基盤の露出がないこと。
耐衝撃性	異常なし	ひび割れ、著しい変形及びはがれがないこと。
耐アルカリ性A法	変化無し	ひび割れ、はがれ、影れ及び軟化・溶出がなく、浸さない部分に比べて、くもり及び変形が著しくないこと。
耐候性A法	変化無し 4~5号	ひび割れ及びはがれがなく、変色の程度がグレースケール3号以上であること。

▲ 本製品を正しくかつ安全にご使用いただく為に下記の事項に注意して下さい。

施工上の注意

- 下地は不陸の無いよう丁寧に仕上げして下さい。
- 施工する前に下地のチリ、ホコリ、レイタンス、油分の汚れはきれいに取り除いて下さい。
- 裏から水がまわる恐れのある箇所、軒、笠木等の無地壁面には使用しないで下さい。
- 又、外装の立ち上がり部分には必ず巾木をもうけ、基礎部には使用しないで下さい。
- 凍結の無いように塗層に含ませて材料を練って下さい。
- サビの出る箇所には必ず防錆処理をして下さい。
- 左官下地は十分に乾燥させて下さい。特にモルタル、コンクリート下地は養生期間を十分に取って完全に乾燥させた状態で施工して下さい。
- チリに付着した汚れは乾かないうちに掃除して下さい。
- 施工後24時間以内に降雨又は降雪が予想される場合は雨養生を行って下さい。
- 添付の樹脂やエコカラー以外の樹脂類や顔料は絶対に混ぜないで下さい。
- 施工中や施工後気温が5℃以下になる場合は、施工をお避け下さい。
- 防火認定が必要な場合は、下地及び下地材に制限または指定がございますので、詳しくは弊社までお問い合わせ下さい。

販売店・施工者様へ

1. 子供の手の届かない所に保管して下さい。
2. 目に入った場合は、清水で15分以上洗眼し直ちに医師の診断を受けて下さい。
3. 誤って飲み込んだ場合は、清水でよく口の中を洗い直ちに医師の診断を受けて下さい。
4. 肌に付着した場合は、水で石鹸でよく洗い流して下さい。
5. 内装の場合、施工時から乾燥までの間は、湿気を除くため窓を開ける等して換気を行って下さい。
6. 空容器等の処理は、産業廃棄物業者等に依頼する等適切に処理して下さい。
7. 残材は、下水・河川・池・井戸・地下水等を汚染する恐れのある場所には破棄しないで下さい。
8. 作業後は手洗いしうがいをして下さい。汚れた作業服は洗濯して下さい。
9. 直射日光の当たる場所、湿度の高い場所、高温(40℃以上)、低温(0℃以下)、室外での保管はお避け下さい。

お施主様へ

1. 塗装面が乾燥するまでの間に、子供が誤って口や目に入らないようご注意ください。
2. 乾燥した塗装面で直接肌を擦れますと肌を傷つけることがありますのでご注意ください。
3. 浴室や脱衣所、洗面所等多湿状態が続くような場所ではカビが発生したり変色したりする場合がありますので、換気にはお気を付け下さい。
4. 柱の乾燥収縮で、テリ切れを起こす事があります。
5. 地震や空調設備等によって下地に振動が生じますと壁面にテリ切れやクラックを起こすことがあります。

■詳しくは、当店にお気軽にご相談下さい。



株式会社 シンコー

大阪本社 〒550-0015 大阪府大阪市西区南堀江 4-32-11 TEL:06-6541-5755 (代) FAX:06-6541-8797
東京支店 〒339-0027 埼玉県さいたま市岩槻区尾崎 953 TEL:048-798-3255 (代) FAX:048-798-5923
新潟営業所 〒942-0052 新潟県上越市上野入字ノノ 377-1 TEL:025-543-3688 FAX:025-543-3689
仙台営業所 〒983-0833 宮城県仙台市宮城野区東山 2-17-18-101 TEL:022-295-1708 FAX:048-798-5923
明石工場 〒673-0023 兵庫県明石市西新町 2-12-14

●URL: <http://www.shinko-kenzai.com>

●E-mail: osaka@shinko-kenzai.com

●改良の為、予告なしに商品の一部を変更する場合があります。

