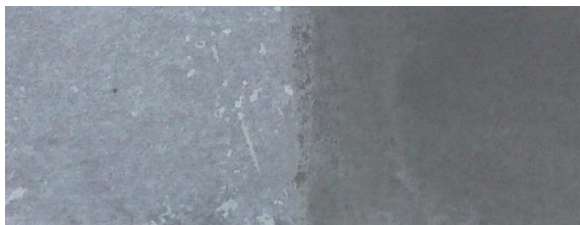


ト レ タ

- 頑固な白華（エフロレッセンス）に対する強力な除去効果！
- 従来の白華除去剤に多く使用されている塩酸を使用していない**非塩酸系**！



※セメントモルタルへの使用例 左：使用前 右：使用后

用途

- ・モルタル、コンクリートの表面に発生する白華の除去
- ・タイルの目地（セメント系）の表面に発生する白華の除去
- ・その他セメント二次製品から発生する白華の除去

使用方法

1. 白華除去剤を原液のまま刷毛等を用いて白華箇所にも均一になるように塗布して下さい。
2. 泡状の反応が起こりますので、反応が治まったらデッキブラシ等毛の硬いブラシでこすり洗いして下さい。（水はかけないで下さい）
3. ウェス等で白華除去剤を拭き取り、乾燥させて下さい。

外 観	無色透明	
標準施工面積	1kg/ポリ缶	5～6 m ²
	4kg/ポリ缶	22～25 m ²
正味質量	1kg/ポリ缶	4kg/ポリ缶
荷 姿	20 缶/ケース	6 缶/ケース

● 施工上の注意

- ・塩素系の製品と一緒に使うと有害なガスが発生し**危険**な為、絶対に避けて下さい。
- ・塗布後は乾くまで、水で洗い流したりしないで下さい。
- ・塗布面が乾いている状態で、かつ天気の良い日中に作業を行って下さい。
- ・使用中は換気を良くして下さい。

本製品を正しくかつご安全にご使用いただく為に下記の事項に注意して下さい。

● 販売店・施主様

1. お子様の手の届かない所に保管して下さい。
2. 目に入った場合は清水で15分以上洗眼し、直ちに医師の診断を受けて下さい。
3. 誤って飲み込んだ場合は清水でよく口の中を洗い、直ちに医師の診断を受けて下さい。
4. 肌に付着した場合は、水と石鹼でよく洗い流して下さい。
5. 内装の場合、施工時から乾燥するまでの間は、湿気を除く為、窓を開ける等して換気を行って下さい。
6. 空容器等の処理は、産業廃棄物業者に依頼する等して適切に処理して下さい。
7. 残材は、下水・河川・池・井戸・地下水等を汚染する恐れのある場所には破棄しないで下さい。
8. 作業後は手洗い・うがいをし、汚れた作業着は洗濯して下さい。
9. 直射日光の当たる場所、湿度の高い場所、高温(40℃以上)、低温(0℃以下)、室外での保管はお避け下さい。

● 施主様へ

施工面が乾燥するまでの間に、お子様が誤って口や目に入れる事が無いようにご注意下さい。



URL <http://www.shinko-kenzai.com>
E-mail osaka@shinko-kenzai.com



大阪本社・営業部 〒550-0015 大阪府大阪市西区南堀江4-32-11
TEL 06-6541-5755(代) FAX 06-6541-8797
東京支店 〒339-0027 埼玉県さいたま市岩槻区尾ヶ崎953
TEL 048-798-3255(代) FAX 048-798-5923
新潟営業所 〒942-0052 新潟県上越市上源入字立ノ越377-1
TEL 025-543-3688(代) FAX 025-543-3689
仙台営業所 〒993-0833 宮城県仙台市宮城野区真仙台2-17-18-101
TEL 022-295-1708 FAX 048-798-5923
九州出張所 〒814-0165 福岡県福岡市早良区次郎丸4-4-6-602
TEL・FAX 092-518-5562
四国駐在所
明石工場 〒673-0023 兵庫県明石市西新町2-12-14

■詳しくは当店にお気軽にご相談下さい。

●改良の為、予告なしに商品の一部を変更する場合があります。