

# サーモグラフィーで分かる温度差

## ■試験条件

測定日2009年8月

場 所:当社技術研究所 屋上(大阪府)

天 候:晴れ

最高気温:33°C

外 壁:ALC

## ■試験概要

塔屋(ペントハウス)南面の外壁に一般塗料(写真左)とクールテクト工法(写真右)をそれぞれ塗装し、夏期日中の外壁表面の温度上昇をサーモグラフィーで撮影した。

結果、最大約11°Cの温度差が確認された。

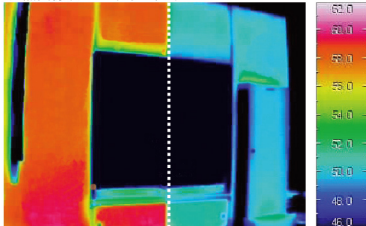
## ● 可視画像



汎用工法

クールテクト工法

## ● 熱画像(サーモグラフィー)



汎用工法

クールテクト工法