

誰でも できます



ロードキット

超速硬形耐久性補修材



超、
簡、
速、
耐。

誰でも できます

かんたん
簡単 **ロードキット**
超速硬型耐久性補修材

コンクリートやアスファルト面を即効補修!

簡単ロードキットは、メタクリル樹脂を用いた超速硬型の耐久性補修材。施工には特別な道具やノウハウを必要とせず、作業終了1時間後ほどで通行も可能と簡単&スピーディー。割れや剥離といった問題も発生しにくく、コンクリートやアスファルト面の補修に、即、効果を発揮できます。

簡単施工

特別な道具を必要とせず、
誰でも簡単に施工できます。
また-15℃の低温でも作業が可能です。

超速硬性

30分~60分で硬化が完了し、
作業1時間後には通行可能となります。

優れた耐久性

強靱で耐摩耗性や接着性に優れ、
衝撃による割れや剥離が
発生しにくい補修材です。

簡単、速い、強い。



下地処理



プライマー塗布
アスファルト塗装面にアスファルトタイプで補修する場合は、プライマーの塗布は不要です。



骨材と樹脂の混合



打設・コテ均し



完了

施工手順

下地処理

アスファルト舗装面やコンクリート面に付着したゴミや油脂分、水分を除去します。

プライマー塗布 (コンクリートタイプ用)

補修部分周辺をガムテープ等で養生した後、プライマー樹脂缶の中にプライマー用硬化剤を投入、十分に混合してハケやローラー等で補修部分に塗布します。

★モルタル塗覆までのインターバルは不要です

モルタル塗覆

モルタル用骨材とモルタル用樹脂を混合した後、補修箇所にて打設し、コテにて敷均す。

養生

30～60分で通行可能

施工完了

留意点

プライマー及び樹脂液はミックス後約15分で硬化してしまい使用できなくなりますので注意してください。

簡単ロードキットの内容品

モルタル用樹脂(2缶)

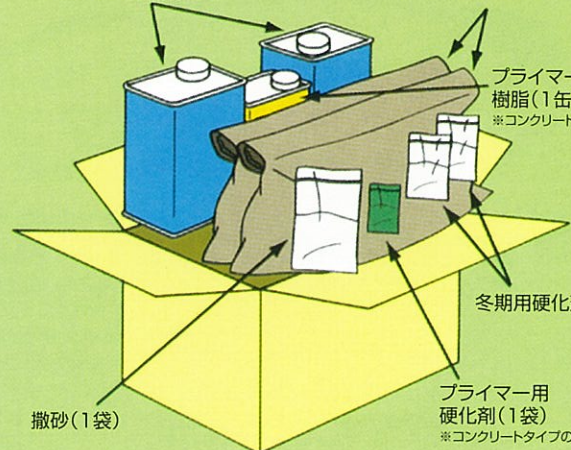
モルタル用骨材(2袋)

プライマー用樹脂(1缶)
※コンクリートタイプのみ

冬期用硬化剤(2袋)

撒砂(1袋)

プライマー用硬化剤(1袋)
※コンクリートタイプのみ



● 簡単ロードキットの試験結果

項目	試験方法	試験結果			備考	
		簡単ロードキット アスファルトタイプ	簡単ロードキット コンクリートタイプ	※比較品		
耐摩耗性	DB型ラベリング試験	9.7cm ³	4.8cm ³	45.9cm ³	比較品の4.7~9.5倍以上の耐摩耗性。数値は摩耗量を指す。	
耐流動性	ホイールトラッキング試験 (往復型)	63,000回/mm	∞	21回/mmで破壊	試験温度：60℃ 試験時間：120分 普通アスファルト舗装の場合 規格値は1,500回以上が合格。	
耐衝撃性	耐衝撃試験1 (球体落下法)	16,336以上	16,000以上	947.5	破壊までの衝撃力の累積 (kg・cm)	
	耐衝撃試験2 (ページ衝撃試験)	200回以上	200回以上	50回で破壊	4.5kgのランマーの落下回数	
接着性	コンクリートに対して	下地乾燥	17.8kgf/cm ²	23.5kgf/cm ²	1.2kgf/cm ²	φ100mm。建研式試験機 簡単ロードキットアスファルトタイプ においていずれも下地のコンクリートより破壊
		下地湿潤	24.1kgf/cm ²	—		
	メタルに対して	下地乾燥	67.9kgf/cm ²	81.5kgf/cm ²	1.0kgf/cm ²	
曲げ強度	曲げ試験	打設30分	13.0kgf/cm ²	45.0kgf/cm ²	(測定不能)	40×40×160mm供試体 (試験温度：20℃) 舗装用コンクリートに必要な曲げ強度は45kgf/cm ² 以上と規定
		打設60分	107.9kgf/cm ²	215kgf/cm ²	(測定不能)	
		打設48h	114kgf/cm ²	221kgf/cm ²	0.7kgf/cm ²	
耐久性	繰り返しセン断試験	2,000,000回 (異常なし)	—	—	接着面積600cm ² の供試体にて、 荷重振幅(0.2~1.08tf)を繰り返し載荷	

※比較品としては、市販のアスファルト系常温型補修材を用いた

● 標準施工量および主な用途

品名	標準施工量			特徴	主な用途	
	プライマー	1.0~1.6m ² (標準塗布量0.3kg/m ²)				
		練り上り量 (容量)	平均塗覆厚	施工面積		
簡単ロードキット アスファルトタイプ	—	約10ℓ	5mm	約2.1m ²	柔軟性の高い樹脂の使用により、アスコンの変形に追随。	<ul style="list-style-type: none"> ● 橋梁伸縮装置前後の段差修正 ● マンホール周りの段差修正 ● アスファルト舗装の小規模わだち掘れ補修 ● 橋梁伸縮装置の高上 ● その他アスファルト舗装の緊急補修
			10mm	約1.0m ²		
簡単ロードキット コンクリートタイプ	—	約10ℓ	5mm	約2.1m ²	最大粒径2mmの骨材使用により、すり付けが容易。	<ul style="list-style-type: none"> ● 橋梁伸縮装置後打ちコンクリート段差修正 ● コンクリート舗装の小規模わだち掘れ補修 ● コンクリート舗装及びコンクリート床の段差修正 ● その他コンクリート舗装の緊急補修
			10mm	約1.0m ²		

使用量の算出方法

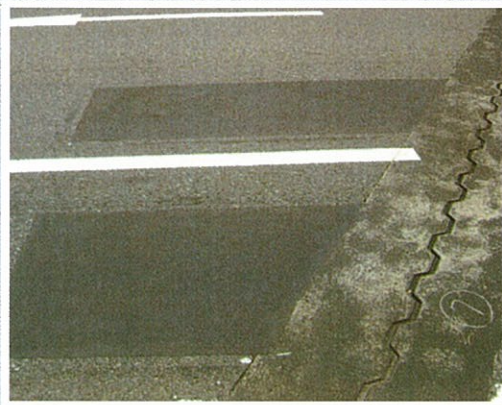
$$\begin{array}{c}
 () \text{ m} \times () \text{ m} \times () \text{ m} \times 1.05 \times \text{比重} \times 1000 = \text{総使用kg数} \div 20\text{kg} = () \text{ セット} \\
 \begin{array}{cccc}
 \text{(施工m}^2\text{数)} & \text{(平均厚さ・段差)} & \text{(ロス係数)} & \text{(コンクリート/2.05)} \\
 & & & \text{(アスファルト/2.05)}
 \end{array}
 \end{array}
 \quad \begin{array}{c}
 \text{(荷姿)}
 \end{array}$$

施工例

鉄道プラットフォーム



道路ジョイント部



工場床



階段



倉庫プラットフォーム



駐車場



GLOBAL COATINGS LEADERS™

RIGHT PEOPLE · RIGHT PRODUCTS · RIGHT LOCATIONS



GLOBAL MANUFACTURING PLANTS

- | | | |
|-----------|--------------|--------------------|
| ARGENTINA | MALAYSIA | TURKEY |
| AUSTRALIA | NEW ZEALAND | UAE |
| CANADA | NORWAY | USA – DAYTON |
| CHINA | PUERTO RICO | USA – GREEN BAY |
| INDIA | SAUDI ARABIA | USA – LAKE CHARLES |
| INDONESIA | SOUTH AFRICA | USA – LOUISA |
| ITALY | SOUTH KOREA | VENEZUELA |
| JAPAN | THAILAND | VIETNAM |



ジャパンカーボライン株式会社

本社 〒135-0033 東京都江東区深川1丁目1番5号 和倉ビル
TEL:(03)3643-4501 FAX:(03)3643-2951
大阪支店 〒661-0012 兵庫県尼崎市南塚口町1丁目26番28号 南塚口ビル
TEL:(06)6424-1850 FAX:(06)6424-1860
<http://japancarboline.com/>