



多意匠装飾仕上塗材
ベルアート シリーズ

アクリル樹脂系多意匠装飾仕上塗材
ベルアート

高耐久・低汚染セラミックシリコン樹脂系多意匠装飾仕上塗材
ベルアート S i

超耐久・低汚染ふっ素樹脂系多意匠装飾仕上塗材
ベルアート F

弾性アクリル樹脂系多意匠装飾仕上塗材
弾性ベルアート

内装用多意匠装飾仕上塗材
ベルアート I N





一つの材料で、様々な塗装機器、骨材と組み合わせることにより、多彩な意匠を表現できるベルアートシリーズ。

ベルアートシリーズには内外装用として、汎用タイプのベルアートの他、低汚染性・耐久性を高めたベルアートSi、更に耐久性を高めたふっ素樹脂系のベルアートF、また、弾性機能に優れた弾性ベルアートがあり、内装用として低VOC設計で安全性の高いベルアートINがあります。

施工する部位、要求される性能に応じて使い分けてください。

INDEX

■ベルアートシリーズ製品紹介	P03~04
■ベルアート・ベルアートSi・ベルアートF・弾性ベルアート【標準パターン】	
・吹付仕様	P05~06
・こて仕様	P07~11
・刷毛仕様	P12
・こて+刷毛仕様	P12
・ローラー仕様	P13~14
■ベルアートIN【標準パターン】	P15~16
■施工实例	P17~25
■施工器具	P25
■設計価格	P26

ベルアートシリーズ製品紹介

内外装

ベルアート アクリル樹脂系多意匠装飾仕上塗材

独創的な意匠性

各種デザインローラー、ガン、こて、刷毛などそれぞれの作業方法により幅広い仕上がりがパターンを形成することができます。

ひび割れ追従性

塗膜は微弾性を示すため、下地の微細なひび割れに追従し、雨水の浸入を防止します。

防かび・防藻性

特殊設計により長期に亘ってかびや藻などの微生物汚染を防ぎ、衛生的な環境を維持することができます。

優れた密着性

新築、改装を問わず各種下地に対して優れた密着性を示します。

ベルアートSi 高耐久・低汚染セラミックシリコン樹脂系多意匠装飾仕上塗材

ベルアートF 超耐久・低汚染ふっ素樹脂系多意匠装飾仕上塗材

優れた耐久性

ベルアートSiはセラミックシリコン樹脂を結合材とすることで、従来のタイプに比べ飛躍的に耐久性を向上させました。また、ベルアートFは耐候性に優れる特殊ふっ素樹脂を採用し、塗膜内部で発生したラジカル(劣化因子)を光安定効果により捕捉することで塗膜劣化の進行を抑制。この相乗効果により優れた耐久性を発揮します。

低汚染性

表面は緻密な塗膜構造を持つため、優れた低汚染性を発揮します。

独創的な意匠性

各種デザインローラー、ガン、こて、刷毛などそれぞれの作業方法により幅広い仕上がりがパターンを形成することができます。

ひび割れ追従性

塗膜は微弾性を示すため、下地の微細なひび割れに追従し、雨水の浸入を防止します。

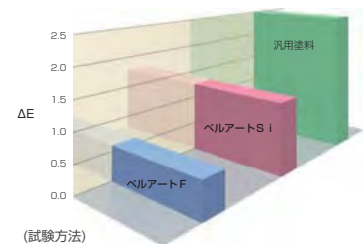
防かび・防藻性

特殊設計により長期に亘ってかびや藻などの微生物汚染を防ぎ、衛生的な環境を維持することができます。

優れた密着性

新築、改装を問わず各種下地に対して優れた密着性を示します。

■性能比較



(試験方法)

- 高耐久性 促進耐候性試験機(サンシャインウェザーメーター)に2000時間照射後、試験前後の塗膜の色差を測定。ΔE値が小さいほど塗膜の変退色が少ないことを意味する。
- 促進汚染性 試験体をカーボン水溶液に浸漬後、水洗いし、試験前後の塗膜の明度差を測定。|ΔL|値が小さいほど汚れにくいことを意味する。



汎用塗料
ベルアートSi
ベルアートF

弾性ベルアート 弾性アクリル樹脂系多意匠装飾仕上塗材

独創的な意匠性

各種デザインローラー、ガン、こて、刷毛などそれぞれの作業方法により幅広い仕上がりがパターンを形成することができます。

防水性

塗膜は弾性を示すため、下地の微細なひび割れに追従し、雨水の浸入を防ぎます。

防かび・防藻性

特殊設計により長期に亘ってかびや藻などの微生物汚染を防ぎ、衛生的な環境を維持することができます。

優れた密着性

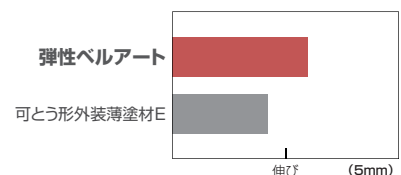
新築、改装を問わず各種下地に対して優れた密着性を示します。

■伸び試験—ゼロスパンテンション試験



(試験方法)

オートグラフにて塗膜を上下に引張り、塗膜にピンホールが発生するまでの伸びを測定(自社法)



ベルアートIN

内装用多意匠装飾仕上塗材

環境保全の安全設計

シックハウス、シックスクールなどの原因とされるVOC(揮発性有機化合物)を極力抑え、低臭でVOC1%未満を達成した安全設計です。

ホルムアルデヒド吸着・固定化

建築基準法ではF☆☆☆☆(内装に制限なく使用可)に該当する他、ホルムアルデヒドなどの有害な揮発性有機化合物を吸着・固定化します。

防火認定材料*

防火材料の認定を取得しています。
(NM-8572/不燃、QM-9812/準不燃、RM-9361/難燃)

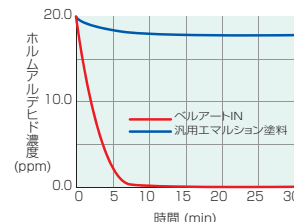
調湿機能

室内の湿度に応じて湿気を吸放出することにより、湿度を適度にコントロールする機能があります。

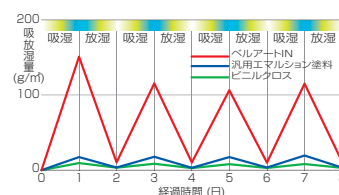
防かび性

特殊設計により、かびなどの微生物汚染に対して強い抵抗性を示し、衛生的な環境を維持します。

ホルムアルデヒド吸着試験



吸放湿繰り返し試験



※ 防火認定材料としてご使用の場合、塗付量に制限があります。施工仕様の詳細を最寄りの各営業所にお問い合わせいただき、認定条件に基づく施工を行ってください。
※ 防火認定材料として認められた製品はベルアートINのみです。他のベルアートシリーズ製品で塗装された場合は該当しませんのでご注意ください。

オプション仕様(超低汚染仕様)

対象製品:ベルアート、ベルアートSi、ベルアートF、弾性ベルアート

SKセラミファイントップ

超低汚染型水性クリアトップ

きれいが長持ち、汚れる前の新提案。
上塗りに塗付するだけで汚れを防ぎます。

SKセラミファイントップは、親水性の超微粒セラミック粒子により意匠性塗材の自然な質感を生かしたまま、壁面の美しさを維持します。
親水性のため汚れが付きにくく、付着した汚れも降雨で洗い流されます。

【屋外暴露試験6ヶ月後の性能比較】



ベルアート+SKセラミファイントップ



可とう形外装薄塗材E

ベルアートの改修に

対象製品:ベルアート、ベルアートSi、ベルアートF、弾性ベルアート

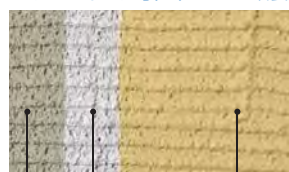
アートフレッシュ

ハルス複合セラミックシリコン樹脂系塗り替え用仕上塗材

古くなった砂壁調、土壁調意匠性塗材などのリフレッシュに最適です。

アートフレッシュは、土壁調の素材感を生かしたまま、美しい壁面を蘇らせることができます。また、独自のハルス複合化技術から生まれた塗膜がいつまでも美しい壁面を保ちます。

■ベルアートくし引き仕上げの改装



旧塗膜 水性ミラクシーラーエコホワイト アートフレッシュ

■ベルアートトラバーチン仕上げの改装



吹付仕様

ベルアート・ベルアートSi・ベルアートF・弾性ベルアート【標準パターン】

*1. 記載の設計価格は「ベルアート」で300㎡以上の場合の価格です。 *2. パターン写真の縮尺は一定ではありませんのでご注意ください。 *3. 各パターンの右下に示す施工器具のイラストは、パターン付けに用いるものです。



渡様邸

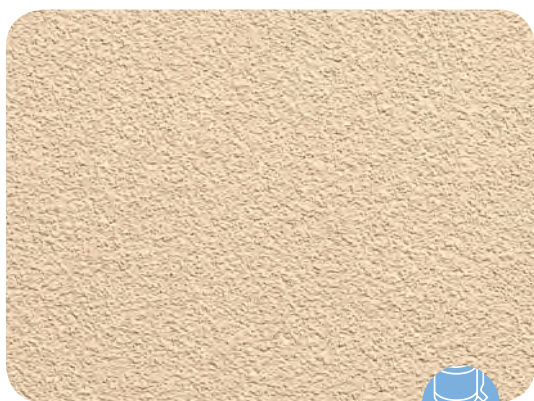
広島県広島市

設計：永本建設(株)

G C：永本建設(株)

施工：(有)森下外装店

■ゆず肌仕上げ

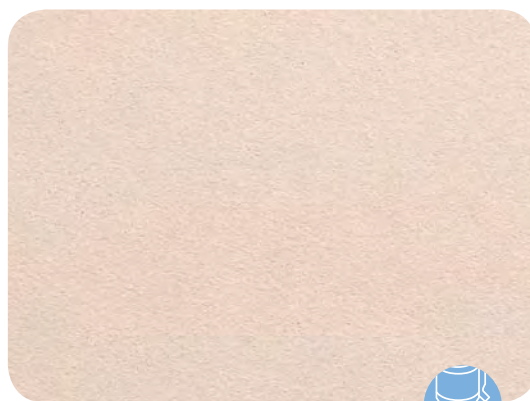


ゆず肌

Orange Peel

設計価格：2,750 円 /m²

使用骨材：—



フラット

Flat

設計価格：2,850 円 /m²

使用骨材：—





リシン

Lithin

設計価格：2,700 円 /m²

使用骨材：シボサンド

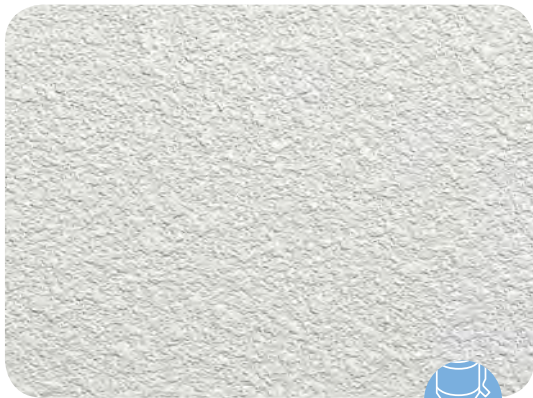


ジュラク

Juraku

設計価格：2,750 円 /m²

使用骨材：寒水石 1 厘

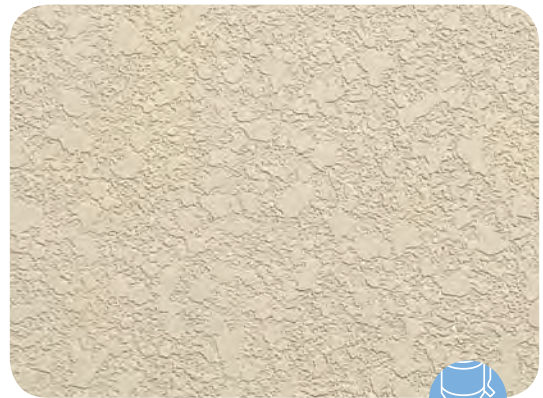


吹付タイル

Spray Tile

設計価格：3,000 円 /m²

使用骨材：—



吹付タイル (押さえ)

Spray Tile (press)

設計価格：3,300 円 /m²

使用骨材：—



スタッコ

Stucco

設計価格：3,650 円 /m²

使用骨材：シボサンド

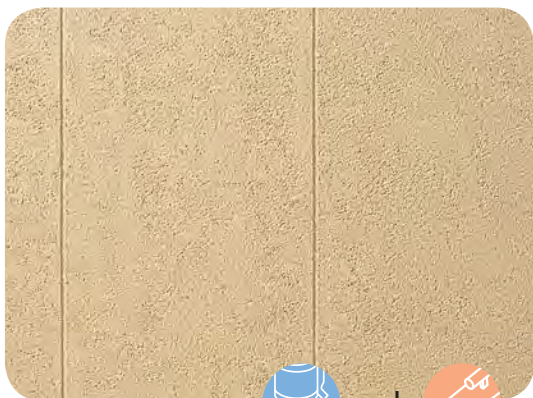


スタッコ (押さえ)

Stucco (press)

設計価格：3,950 円 /m²

使用骨材：シボサンド



ウェザードロック

Weathered Rock

設計価格：5,600 円 /m²

使用骨材：寒水石 1、3、5、8 厘

※別途目地処理費用が必要になります。



ゆず肌…きめ細やかな優しい仕上り

こて仕様

ベルアート・ベルアートSi・ベルアートF・弾性ベルアート【標準パターン】

*1. 記載の設計価格は「ベルアート」で300㎡以上の場合の価格です。 *2. パターン写真の縮尺は一定ではありませんのでご注意ください。 *3. 各パターンの右下に示す施工器具のイラストは、パターン付けに用いるものです。

ネクサスワールドマークマック棟

福岡県福岡市

設計：(株)徳重建築設計事務所

G C：安藤建設(株)九州支店

施主：マークマック棟管理組合

施工：(株)ダイニチ

■プロヴァンス仕上げ



プロヴァンス

Provence

設計価格：4,600 円 /m²

使用骨材：シボサンド



左官こて



フォレスト

Forest

設計価格：4,400 円 /m²

使用骨材：—



左官こて



ウェーブ

Wave

設計価格：4,400 円 /m² 使用骨材：—



左官ごて



ラフウェーブ

Rough Wave

設計価格：4,350 円 /m² 使用骨材：寒水石 1 厘



左官ごて



ウェーブ 2 色

Wave (Double Colors Finish)

設計価格：5,150 円 /m² 使用骨材：—



左官ごて



ラフウェーブ 2 色

Rough Wave (Double Colors Finish)

設計価格：5,700 円 /m² 使用骨材：寒水石 1 厘



左官ごて



ウェーブ 2 色…2 色使いによって、より深みのある表現に



ファンシー

Fancy

設計価格：4,400 円 /m² 使用骨材：寒水石 1、5 厘



左官ごて



スプラッシュ

Splash

設計価格：4,700 円 /m² 使用骨材：N ストーン



左官ごて



ラージスタンプ

Stamp-L

設計価格：4,400 円 /m² 使用骨材：寒水石 1、5 厘



左官ごて

こて仕様

ベルアート・ベルアートSi・ベルアートF・弾性ベルアート【標準パターン】

*1. 記載の設計価格は「ベルアート」で300㎡以上の場合の価格です。 *2. パターン写真の縮尺は一定ではありませんのでご注意ください。 *3. 各パターンの右下に示す施工器具のイラストは、パターン付けに用いるものです。



スタンプ

Stamp

設計価格：4,800 円 /m²

使用骨材：シボサンド



木こて



スタンプ…縦横斜めでコテを押さえるラフな雰囲気



プレスL

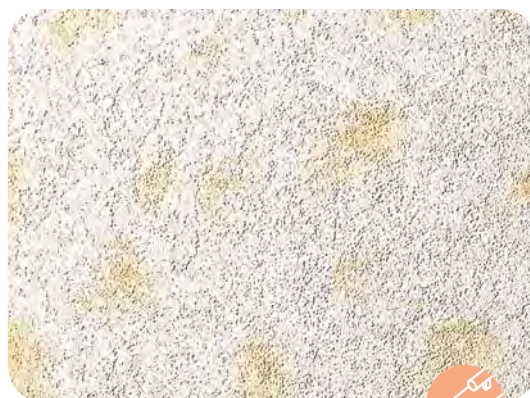
Press-L

設計価格：5,250 円 /m²

使用骨材：寒水石 5、8 厘



木こて



プレスL2色

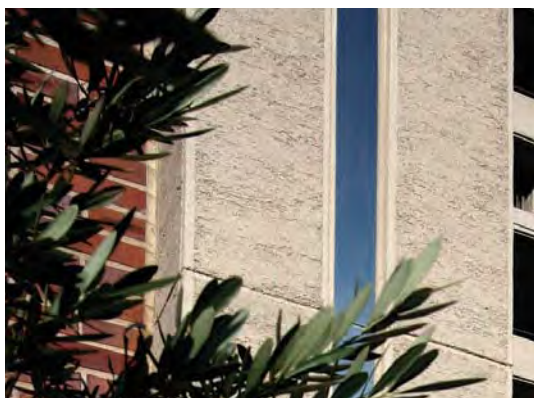
Press-L (Double Colors Finish)

設計価格：6,050 円 /m²

使用骨材：寒水石 5、8 厘



木こて



トラバーチン…小さな孔状のくぼみを持つ虫喰い模様



トラバーチン

Travertine

設計価格：4,400 円 /m²

使用骨材：シボサンド



左官こて



サンドストーム

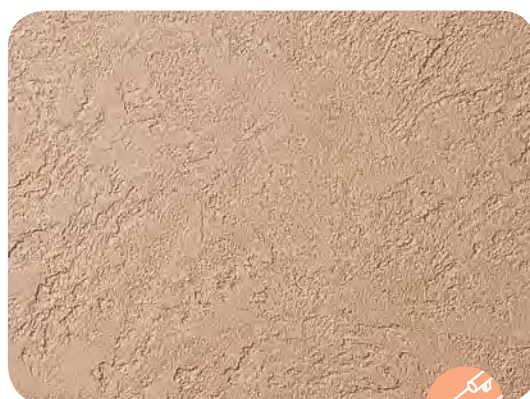
Sandstorm

設計価格：4,350 円 /m²

使用骨材：N ストーン



木こて



ボルテックス

Voltex

設計価格：4,700 円 /m²

使用骨材：N ストーン



木こて



ストーム

Storm

設計価格：4,400 円 /m²

使用骨材：—



左官ごて



ジェラート

Gelato

設計価格：4,050 円 /m²

使用骨材：寒水石 1 厘



左官ごて



フェザー

Feather

設計価格：4,450 円 /m²

使用骨材：寒水石 1、5 厘



左官ごて



フェザー…鳥の羽のような軽やかで優しい風合い



プレス S

Press-S

設計価格：4,200 円 /m²

使用骨材：シボサンド



左官ごて



スクロール

Scroll

設計価格：4,750 円 /m²

使用骨材：寒水石 1、5 厘



SK仕上げごて



テール S

Tail-S

設計価格：4,750 円 /m²

使用骨材：寒水石 1、5 厘



SK仕上げごて



テール L

Tail-L

設計価格：5,250 円 /m²

使用骨材：寒水石 1、8 厘



SK仕上げごて

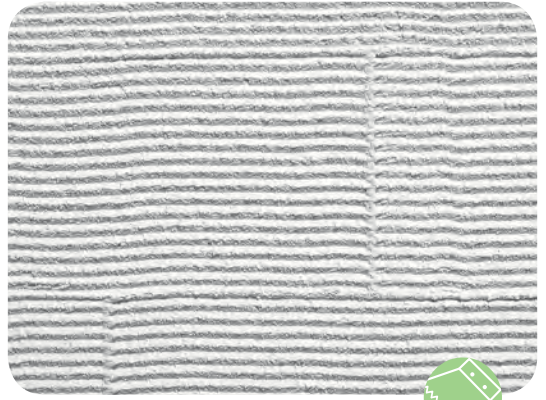


くし引き

Stripe

設計価格：4,700 円 /m²

使用骨材：シボサンド

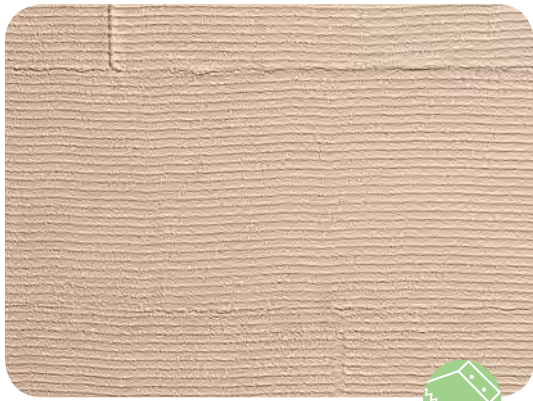


シラス L (大粒)

Sand Bar-L

設計価格：4,800 円 /m²

使用骨材：シボサンド



スクラッチ

Scratch

設計価格：4,600 円 /m²

使用骨材：N ストーン



シラス AL (中粒)

Sand Bar-AL

設計価格：4,500 円 /m²

使用骨材：N ストーン



シラススムーズ

Pressed Sand Bar-L

設計価格：5,350 円 /m²

使用骨材：シボサンド



シラス FL (小粒)

Sand Bar-FL

設計価格：4,500 円 /m²

使用骨材：寒水石 1 厘

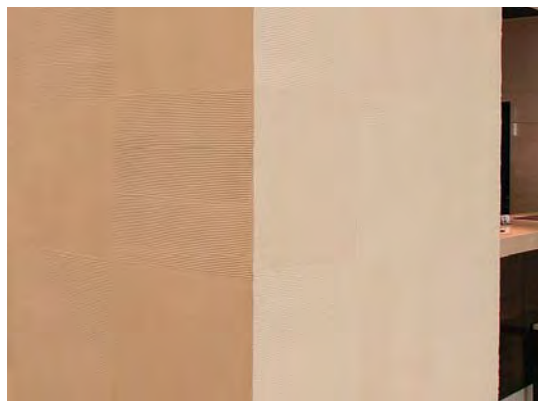


シラス S

Sand Bar-S

設計価格：5,150 円 /m²

使用骨材：—



シラス(縦・横)…繊細でシャープな陰影を表現

刷毛仕様

ベルアート・ベルアートSi・ベルアートF・弾性ベルアート【標準パターン】

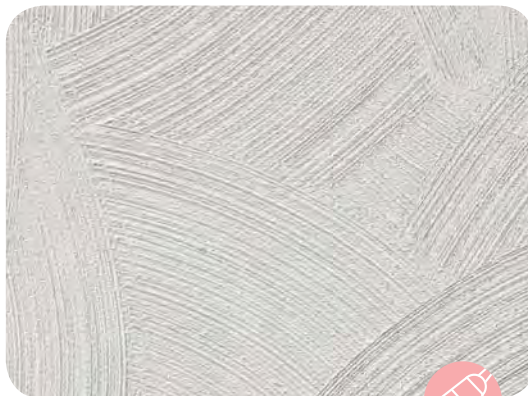
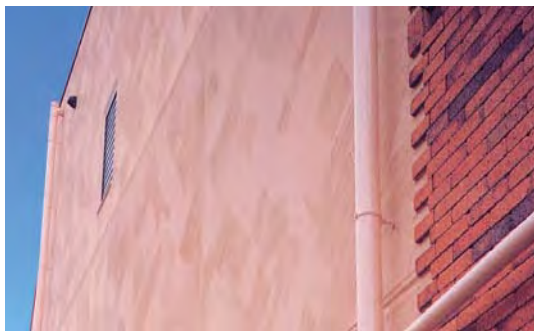
*1. 記載の設計価格は「ベルアート」で300㎡以上の場合の価格です。 *2. パターン写真の縮尺は一定ではありませんのでご注意ください。 *3. 各パターンの右下に示す施工器具のイラストは、パターン付けに用いるものです。



平田様邸

兵庫県西宮市
設計・施工：(株)エム・ケー建築工房

■リップル仕上げ



リップル

Ripple

設計価格：4,350 円 /m²

使用骨材：—



SKデザイン刷毛



ヘアライン

Hair Line

設計価格：4,350 円 /m²

使用骨材：—



SKデザイン刷毛



ドロ

Draw

設計価格：3,950 円 /m²

使用骨材：—

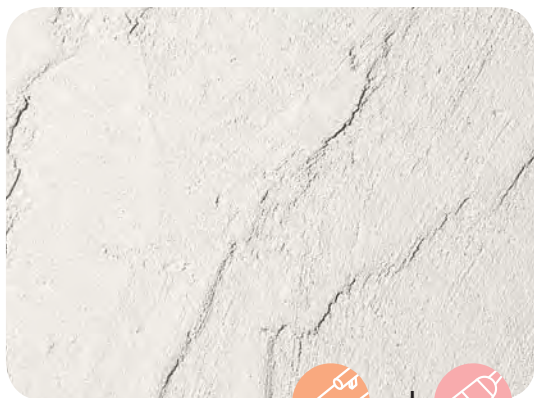


SKデザイン刷毛

こて+刷毛仕様

ベルアート・ベルアートSi・ベルアートF・弾性ベルアート【標準パターン】

*1. 記載の設計価格は「ベルアート」で300㎡以上の場合の価格です。 *2. パターン写真の縮尺は一定ではありませんのでご注意ください。 *3. 各パターンの右下に示す施工器具のイラストは、パターン付けに用いるものです。



サガン

Sand-stone

設計価格：7,000 円 /m²

使用骨材：寒水石 3 厘

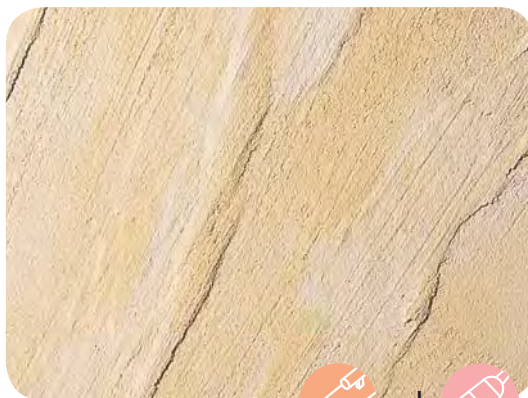
※別途目地処理費用が必要になります。



左官こて



SKデザイン刷毛



サガン 2色

Sand-stone (Double Colors Finish)

設計価格：8,250 円 /m²

使用骨材：寒水石 3 厘

※別途目地処理費用が必要になります。



左官こて



SKデザイン刷毛

ローラー仕様

ベルアート・ベルアートSi・ベルアートF・弾性ベルアート【標準パターン】

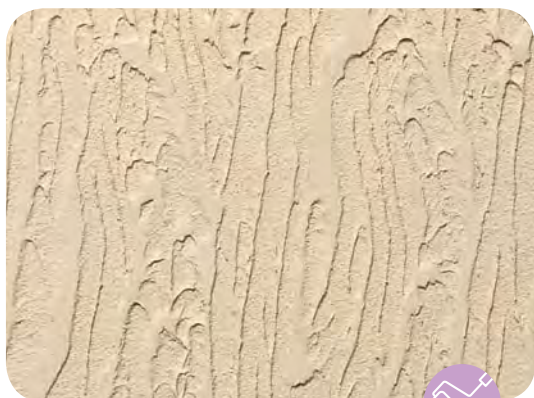
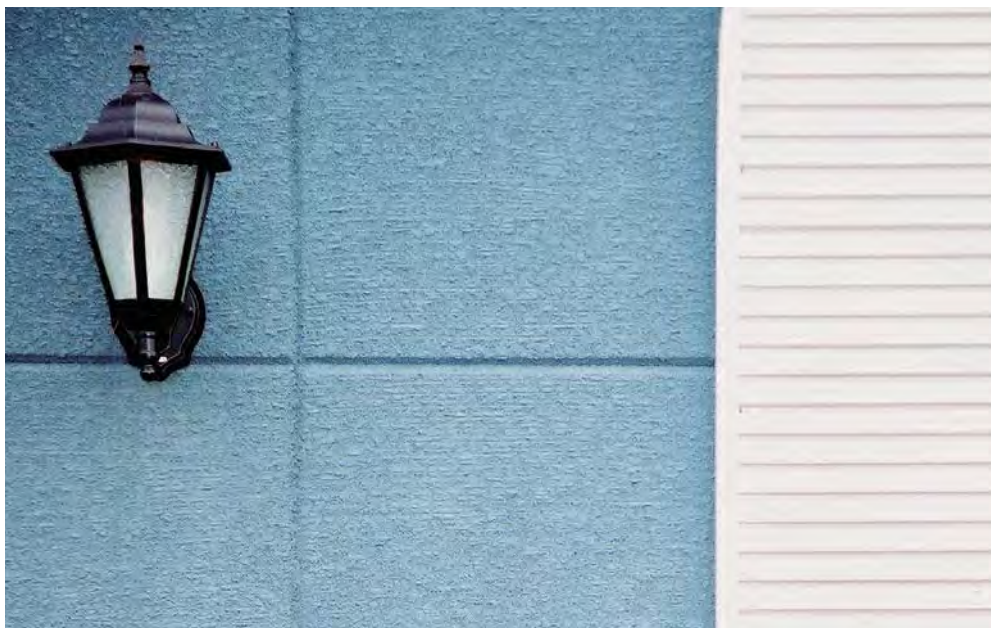
*1. 記載の設計価格は「ベルアート」で300m以上の場合の価格です。 *2. パターン写真の縮尺は一定ではありませんのでご注意ください。 *3. 各パターンの右下に示す施工器具のイラストは、パターン付けに用いるものです。



りんくうプレミアム・アウトレット

大阪府泉佐野市
 設計：三菱地所(株)
 G C：鹿島建設(株)
 施主：チエルシージャパン(株)

■キャニオン仕上げ他



ウッディー (押さえ)

Woody (Press)

設計価格：4,600 円 /m²

使用骨材：—



ウッディーローラー



キャニオン

Canyon

設計価格：4,300 円 /m²

使用骨材：シボサンド



キャニオンローラー



リバー (押さえ)

River (Press)

設計価格：5,350 円 /m²

使用骨材：—



リバーローラー



リバー(押さえなし)…穏やかでナチュラルな雰囲気表現



フロート (押さえ)

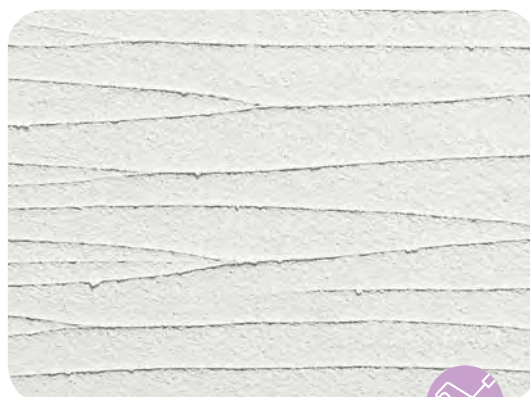
Float (Press)

設計価格：5,350 円 /m²

使用骨材：—



フロートローラー



ドロップ

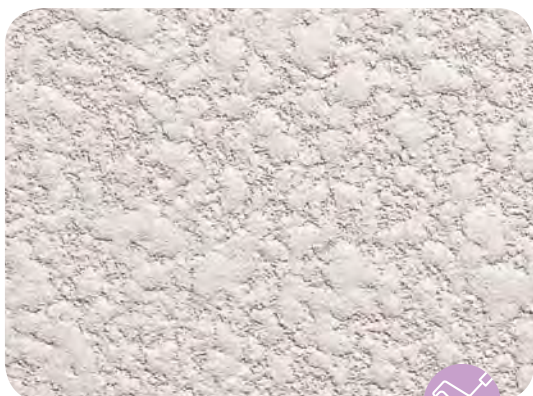
Drop

設計価格：4,300 円 /m²

使用骨材：—



ウールローラー
中毛



ライムトーン

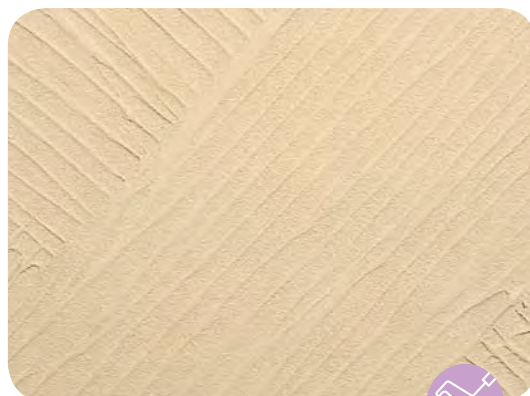
Lime Tone

設計価格：4,300 円 /m²

使用骨材：シボサンド



ウールローラー
中毛

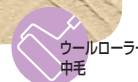


グラス (押さえ)

Grass (Press)

設計価格：4,600 円 /m²

使用骨材：—



ウールローラー
中毛



フラワー(押さえなし)…大胆で華やかな印象



フラワー (押さえ)

Flower (Press)

設計価格：4,600 円 /m²

使用骨材：—



フラワーローラー

ベルアートIN【標準パターン】

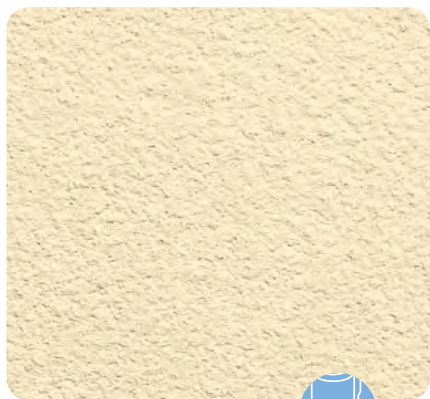
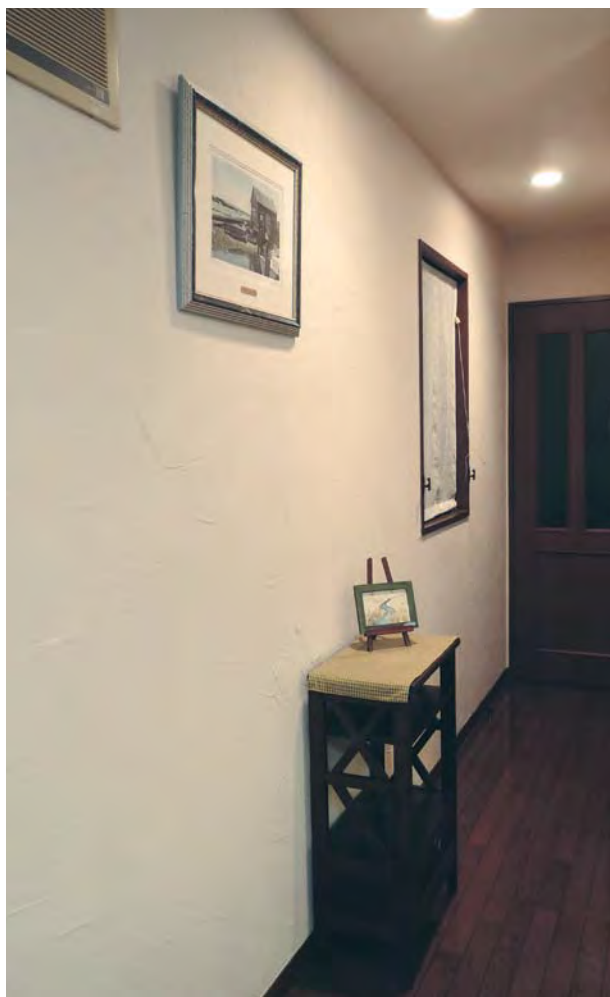
*1. 記載の設計価格は「ベルアートIN」で300㎡以上の場合の価格です。 *2. パターン写真の縮尺は一定ではありませんのでご注意ください。 *3. 各パターンの右下に示す施工器具のイラストは、パターン付けに用いるものです。



田中様邸(改装)

兵庫県神戸市

■ ストーム仕上げ (改装下地: 塩ビクロス)



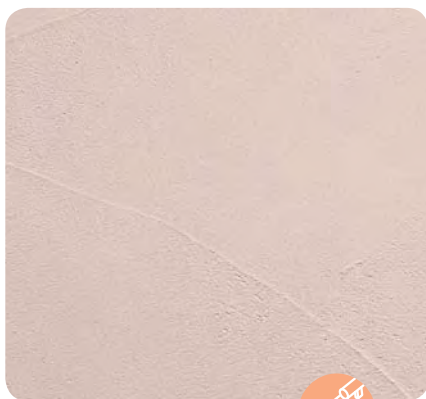
ゆず肌

Orange Peel

設計価格: 2,500 円 /㎡



SKKスーパーガン
(万能ガン)
使用骨材: ー



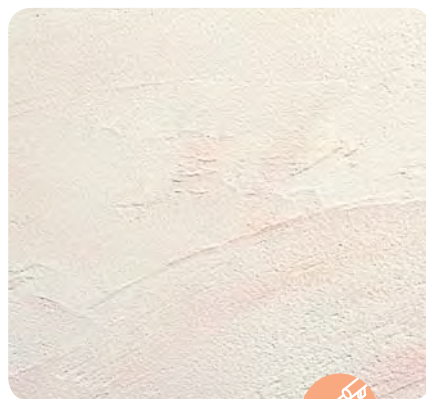
ウェーブ

Wave

設計価格: 3,550 円 /㎡



左官こて
使用骨材: ー



ウェーブ 2色

Wave (Double Colors Finish)

設計価格: 4,350 円 /㎡



左官こて
使用骨材: ー



ジェラート

Gelato

設計価格：3,550 円 /m²

使用骨材：—



左官ごて



フォレスト

Forest

設計価格：3,550 円 /m²

使用骨材：—



左官ごて



ストーム

Storm

設計価格：3,550 円 /m²

使用骨材：—



左官ごて



ドロウ

Draw

設計価格：3,500 円 /m²

使用骨材：—



SKデザイン刷毛



シルク

Silk

設計価格：4,150 円 /m²

使用骨材：—



SKデザイン刷毛



シルク 2 色

Silk (Double Colors Finish)

設計価格：4,450 円 /m²

使用骨材：—



SKデザイン刷毛



ヘアライン

Hair Line

設計価格：3,750 円 /m²

使用骨材：—



SKデザイン刷毛



リップル

Ripple

設計価格：3,400 円 /m²

使用骨材：—



SKデザイン刷毛



シラス M

Sand Bar-M

設計価格：3,750 円 /m²

使用骨材：—



SK波型へらM



ドロップ

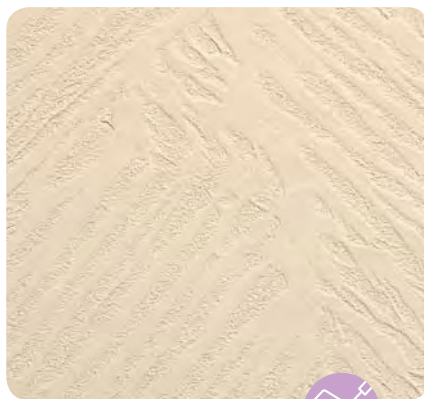
Drop

設計価格：3,550 円 /m²

使用骨材：—



ウールローラー
中毛



グラス (押さえ)

Grass (Press)

設計価格：3,850 円 /m²

使用骨材：—



ウールローラー
中毛



ストーム… 職人の手の温もりが伝わる
ランダムな模様

医療施設

ベルアート施工事例

中電病院 PET・検診センター

広島県広島市

設計：中国電力(株)土木部

G C：清水建設・西松建設共同企業体

施工主：中国電力(株)

施工：中電工業(株)

■テールS仕上げ



平和病院

神奈川県横浜市

設計：(株)大林組

G C：(株)大林組

施工主：医療法人 平和会

■弾性ベルアート
+SKセラミファイントップ

南部町国民健康保険西伯病院

鳥取県西伯郡

設計：(株)佐藤総合計画

G C：浅沼・金田・境港特定建設工事共同企業体

施工主：西伯町

施工：中国塗装工業・親和産業JV

■ゆず肌仕上げ



教育施設

ベルアート施工事例



亀山西小学校

三重県亀山市
設計：(株)山下設計中部支社
G C：戸田建設(株)
施主：亀山市
施工：木村工業(株)他

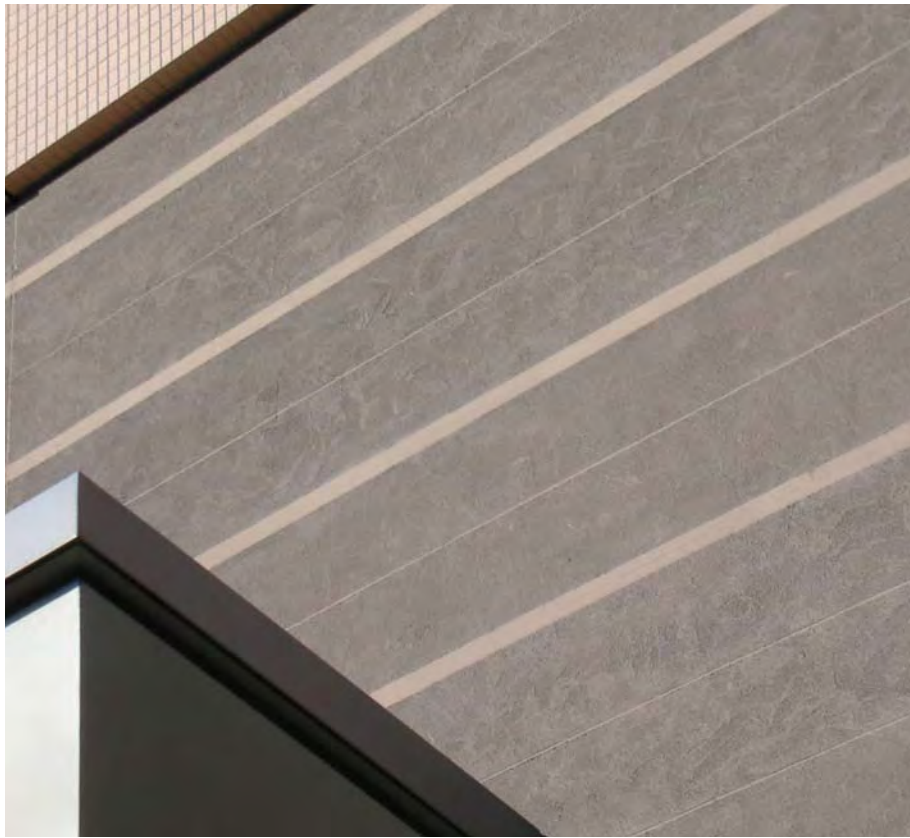
■特殊ストーム仕上げ



愛知新城大谷短期大学

愛知県新城市
設計：(株)梓設計名古屋支店
施工：戸田建設(株)

■ウェーブ仕上げ



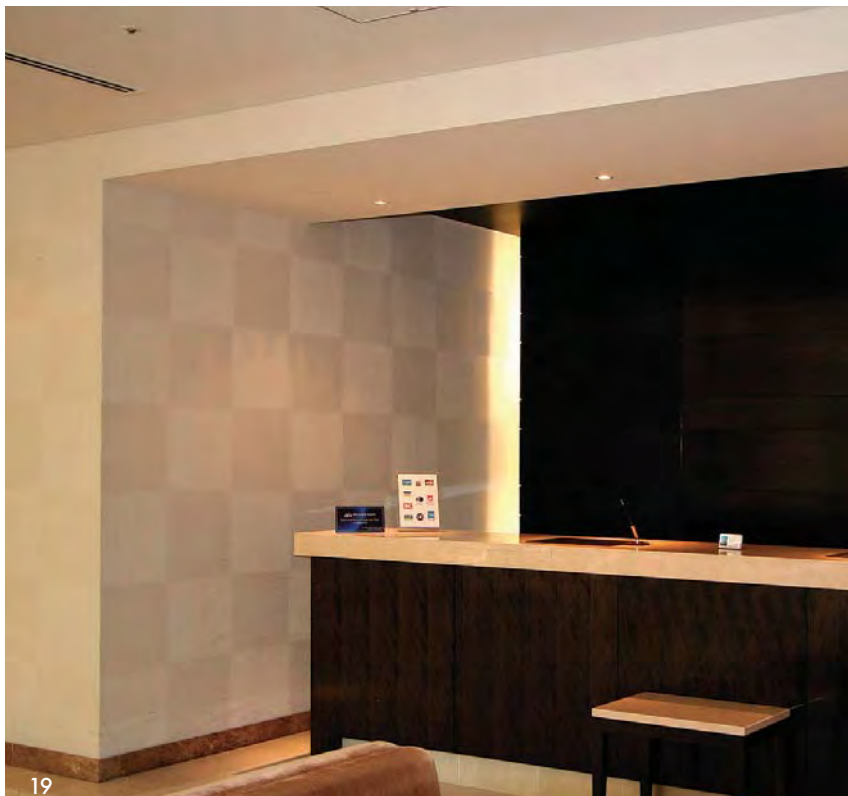
ホテル テラス ザ ガーデン 水戸

茨城県水戸市
 設 計：清水建設(株)一級建築士事務所
 G C：清水建設(株)
 施 工：(株)根子左
 ■特殊プレス仕上げ



ホテルメッツ目白

東京都豊島区
 設 計：JR 東日本(東日本旅客鉄道(株))東京工事事務所・(株)ジェイアール東日本建築設計事務所
 G C：大成建設
 施 主：JR 東日本(東日本旅客鉄道(株))池袋ターミナルビル
 ■下：シラス仕上げ 右：ウェーブ仕上げ



公共施設

ベルアート施工事例

勝央町総合文化施設整備事業文化ホール

岡山県勝田郡
設計：(株)都市環境設計
G C：前田建設(株)
■キャニオン仕上げ



運動施設

ベルアート施工事例

さわやかトレーニングセンター

福岡県福岡市
設計：リコーエンジニアリング(株)
G C：松尾建設(株)
施工主：(株)コココーラウエストジャパン
施工工：(株)ハットリ

■キャニオン仕上げ



OSAKA フォレストスクエア

大阪府大阪市

設計：(株)IAO 竹田設計

G C：大林組・浅沼組・佐藤工業・徳倉建設共同企業体

施主：近鉄不動産(株)、新星不動産(株)

施工：(株)啓元工業

■トラバーチン仕上げ



井上様邸

大阪府高槻市

施工：(株)イノウエ工務店

■キャニオン仕上げ





S邸

■フラワー（押さえなし）仕上げ



マストステージ 池田旭丘

大阪府池田市

施主：積和不動産関西（株）

■くしびぎ仕上げ・スタック仕上げ



立川 AREAREA

東京都立川市
 設計：(株)石本建築事務所
 G C：(株)大林組
 施主：(有)立川南ルネッサンス
 施工：佐藤興業

■ウェーブ2色仕上げ



イタリアレストラン Itali-An

中国深セン市
 施工：珠海雅林塗料裝飾工程有限公司

■スタンプ仕上げ





日本さくら屋料理店
中国北京
■フラット仕上げ



Inter face
中国上海
■シラス仕上げ



焼肉板前一
奈良県
設計：アトリエ幻山
施工：(有)多田塗装
■ゆず肌仕上げ



施工器具 (パターン付用)



SKK スーパーガン (万能ガン)
SKK Super Gun



SK くしべら
SK Comb Spatula



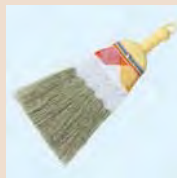
SK 波型へら L(180mm)
SK Wave Spatula-L (180mm)



SK 波型へら M(180mm)
SK Wave Spatula-M (180mm)



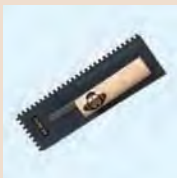
SK 波型へら S(180mm)
SK Wave Spatula-S (180mm)



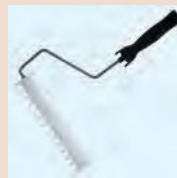
SK デザイン刷毛
SK Brush



SK 仕上げごて
SK Finishing Trowel



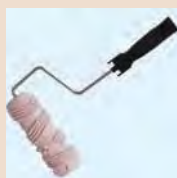
SK くしごて
SK Comb Trowel



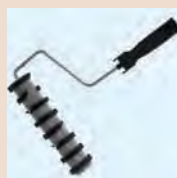
キャニオンローラー
Canyon Roller



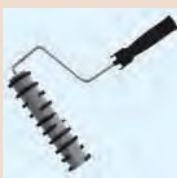
フラワーローラー
Flower Roller



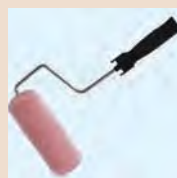
ウディーローラー
Woody Roller



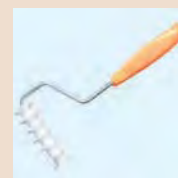
フロートローラー
Float Roller



リバーローラー
River Roller



ウールローラー中毛
Wool Roller



キャニオンローラー-S
Canyon Roller-S

設計価格

仕 様	パターン	使用骨材	施工器具 (パターン付用)	設計価格(円/m ²)				ページ No.	
				ベルアート	ベルアートSi	ベルアートF	弾性ベルアート		
				ベルアート	ベルアートSi	ベルアートF	弾性ベルアート		
ベルアート・ベルアートSi・ベルアートF・弾性ベルアート (内・外装)	吹付	ウェザードロック※	寒水石1,3,5,8厘	SKKスーパーガン(万能ガン)、 木ごて	5,600	6,100	7,200	5,900	06
		ジュラク	寒水石1厘	SKKスーパーガン(万能ガン)	2,750	3,000	3,500	2,900	06
		スタッコ	シボサンド	スタッコガン	3,650	4,000	5,000	3,850	06
		スタッコ(押さえ)	シボサンド	スタッコガン	3,950	4,300	5,300	4,150	06
		吹付タイル	—	タイルガン	3,000	3,300	3,800	3,150	06
		吹付タイル(押さえ)	—	タイルガン	3,300	3,600	4,100	3,450	06
		フラット	—	SKKスーパーガン(万能ガン)	2,850	3,100	3,600	3,000	05
		ゆず肌	—	SKKスーパーガン(万能ガン)	2,750	3,050	3,500	2,950	05
		リシン	シボサンド	リシンガン	2,700	2,950	3,400	2,850	06
	こて	ウェーブ	—	左官ごて	4,400	4,800	5,800	4,600	08
		ウェーブ2色	—	左官ごて	5,150	5,550	6,600	5,350	08
		くし引き	シボサンド	SKくしごて	4,700	5,100	6,100	4,900	11
		サンドストーム	Nストーン	木ごて	4,350	4,700	5,600	4,500	09
		ジェラート	寒水石1厘	左官ごて	4,050	4,400	5,300	4,200	10
		シラスAL(中粒)	Nストーン	SK波型へらL	4,500	4,900	5,900	4,700	11
		シラスFL(小粒)	寒水石1厘	SK波型へらL	4,500	4,900	5,900	4,700	11
		シラスL(大粒)	シボサンド	SK波型へらL	4,800	5,200	6,200	5,000	11
		シラスS	—	SK波型へらS	5,150	5,650	6,900	5,400	11
		シラススムース	シボサンド	SK波型へらL	5,350	5,750	6,800	5,550	11
		スクラッチ	Nストーン	SKくしべら	4,600	5,000	6,000	4,800	11
		スクロール	寒水石1.5厘	SK仕上げごて	4,750	5,050	5,900	4,850	10
		スタンプ	シボサンド	木ごて	4,800	5,200	6,200	5,000	09
		ストーム	—	左官ごて	4,400	4,800	5,800	4,600	10
		スプラッシュ	Nストーン	左官ごて	4,700	5,050	6,000	4,850	08
	テールL	寒水石1.8厘	SK仕上げごて	5,250	5,650	6,600	5,400	10	
	テールS	寒水石1.5厘	SK仕上げごて	4,750	5,050	5,900	4,850	10	
	トラバーチン	シボサンド	左官ごて	4,400	4,800	5,800	4,600	09	
	ファンシー	寒水石1.5厘	左官ごて	4,400	4,700	5,600	4,500	08	
	フェザー	寒水石1.5厘	左官ごて	4,450	4,800	5,700	4,600	10	
	フォレスト	—	左官ごて	4,400	4,800	5,800	4,600	07	
	プレスL	寒水石5,8厘	木ごて	5,250	5,650	6,600	5,400	09	
	プレスL2色	寒水石5,8厘	木ごて	6,050	6,450	7,500	6,200	09	
	プレスS	シボサンド	左官ごて	4,200	4,500	5,400	4,350	10	
ベルアートIN (内装)	こて	ブロヴァンス	シボサンド	左官ごて	4,600	4,950	5,900	4,750	07
		ボルテックス	Nストーン	木ごて	4,700	5,050	6,000	4,850	09
		ラーズスタンプ	寒水石1,5厘	左官ごて	4,400	4,750	5,600	4,550	08
		ラフウェーブ	寒水石1厘	左官ごて	4,350	4,700	5,600	4,500	08
		ラフウェーブ2色	寒水石1厘	左官ごて	5,700	6,050	7,000	5,850	08
		ウッディー(押さえ)	—	ウッディーローラー	4,600	5,000	6,000	4,800	13
		キャニオン	シボサンド	キャニオンローラー	4,300	4,700	5,700	4,500	13
		グラス(押さえ)	—	ウールローラー中毛	4,600	5,000	6,000	4,800	14
		ドロップ	—	ウールローラー中毛	4,300	4,700	5,700	4,500	14
		フラワー(押さえ)	—	フラワーローラー	4,600	5,000	6,000	4,800	14
		フロント(押さえ)	—	フロントローラー	5,350	5,850	7,100	5,600	14
		ライムトーン	シボサンド	ウールローラー中毛	4,300	4,700	5,700	4,500	14
	リバー(押さえ)	—	リバーローラー	5,350	5,850	7,100	5,600	14	
	刷毛	ドロロー	—	SKデザイン刷毛	3,950	4,300	5,200	4,100	12
		ヘアーライン	—	SKデザイン刷毛	4,350	4,750	5,800	4,550	12
		リップル	—	SKデザイン刷毛	4,350	4,750	5,800	4,550	12
	こて+ 刷毛	サガン※	寒水石3厘	左官ごて,SKデザイン刷毛	7,000	7,400	8,400	7,150	12
		サガン2色※	寒水石3厘	左官ごて,SKデザイン刷毛	8,250	8,650	9,700	8,450	12
	ベルアートIN (内装)	吹付	ゆず肌	—	SKKスーパーガン(万能ガン)	2,500			15
		こて	ウェーブ	—	左官ごて	3,550			15
			ウェーブ2色	—	左官ごて	4,350			15
			ジェラート	—	左官ごて	3,550			16
			シラスM	—	SK波型へらM	3,750			16
			ストーム	—	左官ごて	3,550			16
			フォレスト	—	左官ごて	3,550			16
		ローラー	グラス(押さえ)	—	ウールローラー中毛	3,850			16
			ドロップ	—	ウールローラー中毛	3,550			16
		刷毛	シルク	—	SKデザイン刷毛	4,150			16
			シルク2色	—	SKデザイン刷毛	4,450			16
			ドロロー	—	SKデザイン刷毛	3,500			16
ヘアーライン			—	SKデザイン刷毛	3,750			16	
リップル			—	SKデザイン刷毛	3,400			16	

- 記載の設計価格は、新規下地で300m²以上を基準とする材工共の価格です(シーラー込み価格)。また小面積及び特殊仕様の場合は別途見積りとなります。
- ※印の目地処理価格は、目地貼り、目地脱型費用として、1,200円/mが掛かります(目地割り、墨だし費用は含んでいません)。
- 入り隅などの処理は、装飾養生が必要です。
- 下地に乾式ボードを用いた大壁工法については、別途最寄りの各営業所へお問い合わせください。
- オプション仕様として上塗りにSKセラミアフトップを使用する場合は、m²当たり1,550円(300m²以上)のアップになります。
- 濃色については、割高となります。詳しくは最寄りの各営業所へお問い合わせください。
- この価格は、消費税を含んでいません。

荷 姿

荷姿	入り目
水性ミラクシーラーエコ(クリアー・ホワイト)	15kg石油缶
ベルアート	20kg石油缶
ベルアートSi	20kg石油缶
ベルアートF	20kg石油缶
弾性ベルアート	20kg石油缶
ベルアートIN	20kg石油缶

注) ベルアートINの下塗材には「水性ミラクシーラーエコ(クリアー・ホワイト)」をご使用ください。

適用下地

コンクリート、セメントモルタル、PC部材、ALCパネル、GRC板、押出成形セメント板、各種乾式ボード類、金属パネル、各種旧塗膜(活膜)など

- 注1) 下地の種類によっては、下塗材を変更する必要があります。
- 注2) PC部材、ALCパネル、GRC板や各種乾式ボード類など、目地を生じる下地では目地部に施工した場合、割れが発生する恐れがありますので目地部への施工は避けてください。また、このような下地に対しては、連続性が損なわれるパターンもありますので、パターンを選択される際はご注意ください。
- 注3) ベルアートINは、クロス塗りの塗り替え用の仕上げとしても適用できます。その際は、下塗りに、水性ミラクシーラーエコホワイトをご使用ください。

危険情報と安全対策

- ・製品の取り扱い、それぞれの安全データシート(SDS)に従ってください。
- ・ご使用の際は、安全管理に注意して作業を行ってください。

施工後の注意

本製品には揮発性の化学物質が含まれております。塗装直後の引渡し等において、化学物質過敏症やアレルギー体質の方への安全対策に十分留意してください。



エスケー化研株式会社

本社 大阪府茨木市中穂橋3-5-25 ☎072-621-7733

東京支社 東京都新宿区高田馬場1-31-18 ☎03-3204-6601

国際事業本部 ☎072-621-7727

札幌支店 ☎011-784-4000	千葉支店 ☎043-304-0411	名古屋支店 ☎052-561-7712	神戸支店 ☎078-671-0451	福岡支店 ☎092-629-3427
仙台支店 ☎022-259-2431	埼玉支店 ☎048-686-2391	京都支店 ☎075-646-3967	広島支店 ☎082-943-5043	
東京支店 ☎03-3204-6601	横浜支店 ☎045-820-2400	大阪支店 ☎072-621-7721	高松支店 ☎087-865-5411	

旭川営業所 ☎0166-51-8094	水戸営業所 ☎029-251-6515	横浜営業所 ☎045-820-2400	三重営業所 ☎059-254-3777	北九州営業所 ☎093-621-8505
仙台営業所 ☎022-259-2431	宇都宮営業所 ☎028-657-5555	横浜住宅機器営業所 ☎045-820-5525	大阪営業所 ☎072-621-7722	福岡営業所 ☎092-622-5561
仙台住宅機器営業所 ☎022-388-8518	長野一宮営業所 ☎03-3204-6601	厚木営業所 ☎046-294-3666	大阪住宅機器営業所 ☎072-621-7747	福岡住宅機器営業所 ☎092-622-5562
青森営業所 ☎017-762-3855	東京住宅機器営業所 ☎03-3204-6602	静岡営業所 ☎054-284-1877	南大阪営業所 ☎072-253-1910	大分営業所 ☎097-555-9081
盛岡営業所 ☎019-654-8380	千葉営業所 ☎043-304-0411	浜松営業所 ☎053-462-7021	神戸住宅機器営業所 ☎078-671-0451	長崎営業所 ☎095-887-0871
郡山営業所 ☎024-962-7673	千葉住宅機器営業所 ☎043-304-0413	三河営業所 ☎0564-28-1614	姫路出張所 ☎079-281-5311	熊本営業所 ☎096-344-5650
新潟営業所 ☎025-285-6551	埼玉営業所 ☎048-686-2391	北陸営業所 ☎076-266-1041	岡山営業所 ☎086-242-5520	鹿児島営業所 ☎099-284-5321
群馬営業所 ☎027-280-5350	埼玉住宅機器営業所 ☎048-686-1586	名古屋営業所 ☎052-561-7712	広島住宅機器営業所 ☎082-943-5053	宮崎出張所 ☎0985-61-7779
長野営業所 ☎026-239-6210	城東営業所 ☎03-3877-7770	名古屋住宅機器営業所 ☎052-569-8783	山口営業所 ☎083-924-7575	沖縄営業所 ☎098-662-5041
松本営業所 ☎0263-24-2677	三多摩営業所 ☎042-564-5806	岐阜営業所 ☎058-273-1981	松山出張所 ☎089-968-7240	

大利根工場・埼玉工場・神奈川工場・名古屋工場・大阪工場・兵庫工場・九州工場

このパンフレットに記載の商品は、予告なしに仕様や取り扱いを変更することがあります。また、このパンフレットに記載の内容について、無断転載・複製を禁じます。特記仕様がある場合は、これを最優先にしてください。詳しくは最寄りの各営業所へお問い合わせください。

URL <http://www.sk-kaken.co.jp>



特約販売店

[製作年月:2018年4月] (180410.Y-8)