

セメント表面硬化遅延剤

玉砂利洗い出し仕上げ用薬剤

シンコー洗い出しの素

特 長

ムラになり易く、石の出方にばらつきが出易い等、難技術であった洗い出し工法が「洗い出しの素」を使用する事により、ムラのない均一で美しい仕上がりが得られます。

一床面・玉砂利の洗い出し工法一

①樹脂ノロ塗り



下地との接着を良くするためセメント樹脂ノロを塗り付けます。

セメント樹脂ノロ配合例
(施工面積：約25㎡)
セメント・・・25kg
h iメトローズ・・・2袋
アクリル樹脂・・・5kg
水・・・・・・・・・・5リットル

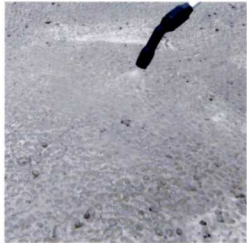
②玉砂利塗り



セメント樹脂ノロが乾かない内にコテで石を叩き込むように塗り付けていきます。この時に石と石に隙間が開きますと、薬液が入り込み洗い出し時に石が取れ易くなりますので注意して下さい。(軽く水刷毛を通すとセメントが隙間に詰まり易くなります。)

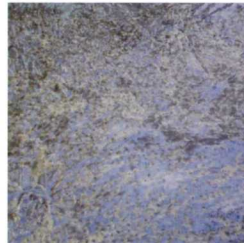
玉砂利配合例 (施工面積：約3.6㎡)
セメント・・・25kg
3分玉砂利・・・75kg
7号珪砂・・・10kg
水・・・・・・・・・・10~11リットル

③洗い出しの素散布



セメントが締まって石が動かなくなった頃(約20~60分)を見計らって「洗い出しの素」を原液にて200g~300g/㎡の割合で散布して下さい。散布後に軽く水刷毛を通し「洗い出しの素」をなじませますと、洗い出し深さを均一に仕上げ易くなります。

④ビニールシート養生



「洗い出しの素」散布後、直ちに極薄(厚さ0.01mm位)のビニールシートを用い中の空気をできるだけ抜く様にしながら表面を覆います。又養生後も、空気が中に入らない様に注意して下さい。

⑤洗い出し作業



6~24時間後(気温によって異なります)ビニールシート養生を取り去った後、直ちに水をかけながら刷毛又はデッキブラシで洗い、石を出して行きます。

⑥仕上げ



仕上げ面に残った汚れた水を綺麗に洗い流せば、玉砂利の表面が美しく現れて来ます。さらに表面が乾かないうちに「洗い出しトップ」を塗布すれば、乾燥後の白華を抑え、石の表面に光沢のある美しい仕上がりになります。

荷姿	1kg/本 (3.3~5㎡)	18本/ケース
	4kg/本 (13~20㎡)	6本/ケース



〈使用上の注意〉

- ・玉砂利は3分以上のご使用をお勧め致します。石が小さいと洗い出し時に石がとれ易くなります
- ・散布は均一にムラの無い様に吹き付けて下さい。
- ・セメントが固まってから薬剤を散布しても効果はありません。
- ・凝結遅延効果は温度の影響を受けるため、洗い出し時間には十分注意して下さい。
- ・長時間皮膚に触れたり目や口に入らない様に注意して下さい。
- ・皮膚に付着した場合は水と石けんで速やかに洗い流して下さい。
- ・目に入った場合は、直ちに15分以上多量の水で洗い流し、飲み込んだ場合は直ちに吐かせて口腔内を洗い、医師の診断を受けて下さい。
- ・詳細は製品安全データシート(MSDS)をご参照下さい。